

نافذة على العالم

January 15th 2022



العدد رقم (31)

الفهرس

الصفحة	الموضوع
	أهم الأخبار العالمية :
4	السعودية : 11.85% ارتفاع في حاويات المسافنة خلال نوفمبر ٢٠٢١
5	سنغافورة : <i>StraitsIndia X-Press</i> وإطلاق مشروع <i>X-Press Feeders</i>
7	المغرب : حصيلة النشاط المينائي ٢٠٢١ و رقم قياسي جديد بمعالجة أزيد من ٧ ملايين حاوية
9	الصين : توقف العمل في أهم موانئ العالم (Ningbo)
11	الكونغو : تجاوز <i>Congo Terminal</i> المليون حاوية في ٢٠٢١
13	الصين : احتفاظ ميناء <i>Shanghai</i> بتتويجها أكثر موانئ الحاويات ازدحاماً في العالم
15	موانئ دبي العالمية <i>Callao</i> : تسجيل رقماً قياسياً في حجم الحاويات في <i>Peru</i>
	نظرة مستقبلية :
18	موانئ دبي : إنشاء موانئ داخلية في <i>JAMMU, KASHMIR</i>
20	أمريكا : ميناء <i>Virginia</i> والعمل على زيادة كفاءتها
22	ماليزيا : تطوير ميناء <i>Tanjung Pelepas</i> لإستقبال ١٥ مليون حاوية مكافئة سنوياً
24	المغرب : ميناء المحمدية يضم أول محطة <i>LNG</i> و <i>FSRU</i>
26	الولايات المتحدة : <i>Gateway Terminal</i> تدير محطة <i>Garden City</i> بميناء <i>Savannahs</i>
	الحوادث البحرية :
29	إسبانيا : إصطدام عبارة بسفينة حاويات
31	فرنسا : حريق بالعبارة <i>BRITANNY</i> في ميناء <i>Le HAVRE</i>
33	إندونيسيا : غرق السفينة <i>Tanimbar bahari</i> بسبب عاصفة شديدة
	إتفاقيات :
36	الصين : <i>Hudong-Zhonghua</i> وتوقيع صفقة لبناء ناقلات للغاز الطبيعي المسال

Maritime News

أهم الأخبار العالمية



السعودية : 11.85% ارتفاع في حاويات المسافنة خلال نوفمبر 2021

١١ يناير ٢٠٢٢

<https://albiladdaily.com/2022/01/11/11-85-%D8%A7%D8%B1%D8%AA%D9%81%D8%A7%D8%B9-%D9%81%D9%8A-%D8%AD%D8%A7%D9%88%D9%8A%D8%A7%D8%AA-%D8%A7%D9%84%D9%85%D8%B3%D8%A7%D9%81%D9%86%D8%A9-%D8%AE%D9%84%D8%A7%D9%84-%D9%86%D9%88%D9%81%D9%85%D8%A8/>

حققت موانئ السعودية ارتفاعاً ملحوظاً في أعداد حاويات المسافنة بنسبة (١١,٨٥%)، حيث وصل الإجمالي نحو ٤٤٢,٨٠٠ حاوية مكافئة، فضلاً عن تسجيل ارتفاع في أعداد الحاويات المكافئة خلال شهر ديسمبر ٢٠٢١ وذلك بنسبة (٣,٢٨%)، حيث بلغ الإجمالي أكثر من ٨٤١ ألف حاوية مكافئة، مقارنة بالفترة المثلثة ٢٠٢٠م.



كما سجلت موانئ السعودية – طبقاً لإحصائيات هيئة الموانئ السعودية "MAWANI" – ارتفاعاً في :

- أعداد المواشي بنسبة (١٠١,٥٧%) وبإجمالي وصل نحو ٣٥٠ ألف رأس من المشية المستوردة
- إجمالي المواد الغذائية بنسبة (٣,٧٦%) بواقع أكثر من ١,٨ مليون طن.
- أعداد السفن بنسبة (6.21%) وبواقع ١,١٦٣ سفينة
- ارتفاع أعداد الركاب بنسبة (58%) بواقع ٧٦ ألف راكب

وعلى النقيض سجلت موانئ السعودية إنخفاضاً في :

- البضائع العامة بنسبة (٣,٥٤%) بإجمالي ٢٥,٤ مليون طن
- أعداد السيارات بنسبة (١٥,٦٢%) بإجمالي ٧٥ ألف سيارة

ويشار إلى أن الهيئة العامة لموانئ السعودية MAWANI تسعى وفق إستراتيجيتها التطويرية الجديدة التي أطلقتها مؤخراً، إلى تحقيق نقلة نوعية في مسيرة النقل البحري والخدمات اللوجيستية بالمملكة، تعزز من خلالها نهجها في تنمية قطاع بحري مستدام ومزدهر، يرسخ مكانة المملكة كمركز لوجستي عالمي، ويمكنها من تحقيق طموحاتها الإقتصادية والإجتماعية بما يسهم في تفعيل مستهدفات قطاع النقل البحري ويتوافق مع الإستراتيجية الوطنية للنقل والخدمات اللوجستية ويدعم برامج رؤية المملكة 2030.



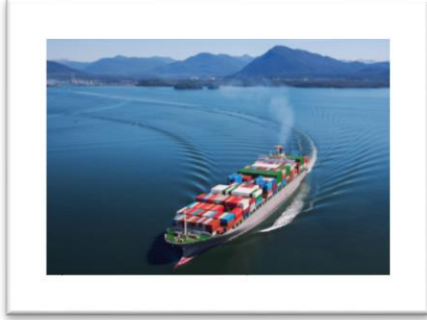
سنغافورة : X-Press Feeders وإطلاق مشروع StraitsIndia X-Press

٧ يناير ٢٠٢٢

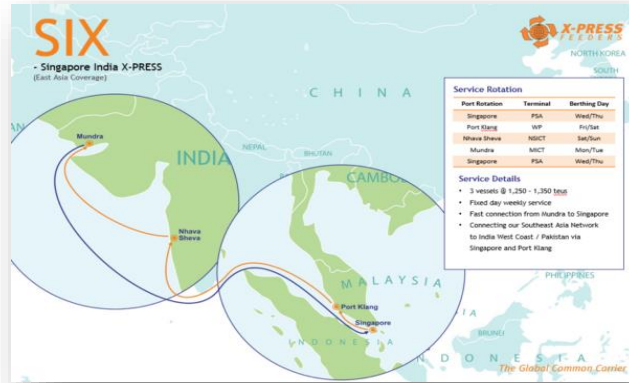
<https://www.porttechnology.org/news/x-press-feeders-launches-straits-india-x-press/>

قامت شركة * X-Press Feeders بإطلاق مشروعها الجديد Straits India X-Press (SIX) بحيث تعمل ثلاث سفن سعة ١٣٥٠ حاوية مكافئة .

وسيكون التناوب الكامل لهذه الخدمة على النحو التالي : سنغافورة – ميناء Klang ماليزيا – Nhavasheva الهند – Mundra الهند – سنغافورة .



وقد تم تعيين المشروع SIX بالإضافة إلى تغطية STRAITS للشركة Mundra و Nhava Sheva من خلال توفير رحلات إضافية أسبوعياً .



علماً بأن شركة X-Press Feeders قد قامت بسداد دفعة أولية قدرها ٣,٦ مليون دولار للحكومة السريلانكية بعد حريق وغرق السفينة X-Press Feeders . وقد تم السداد من خلال شركة التأمين London P&I Club ، كما أعلنت أن المناقشات جارية بشأن سداد المزيد من المطالبات .

* X-Press Feeders :

هي مجموعة شحن حاويات تعمل من سنغافورة وهي تحتل المرتبة الـ ١٧ من حيث السعة وفقاً لتصنيف TOP100 عام ٢٠٢١ الذي نشرته البوابة البحرية Alphaliner

X-Press Feeders launches Straits-India X-Press

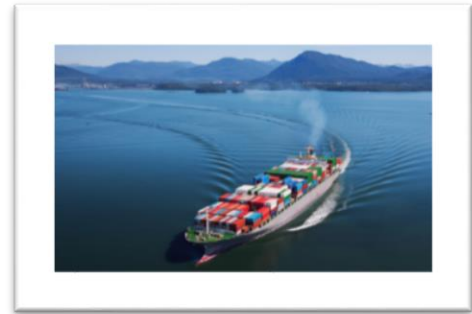
7 Jan 2022

<https://www.porttechnology.org/news/x-press-feeders-launches-straits-india-x-press/>

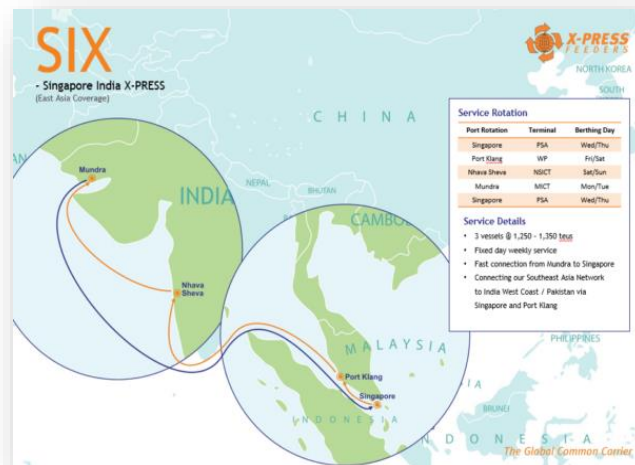
Container shipping company X-Press Feeders has launched its new Straits India X-Press (SIX).

The new service is set to be launched on 12 January 2022 and will run three ships of 1,350 TEU on the route.

The full rotation of this service is as follows: Singapore – Port Klang (Malaysia) – Nhava Sheva (India) – Mundra (India) – Singapore



SIX is set to add on to the company’s Straits – Nhava Sheva and Mundra coverage by providing additional frequencies per week.



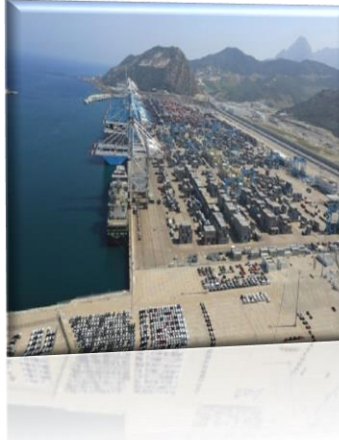
X-Press Feeders also recently made an initial payment of \$3.6 million to the Sri Lankan government after the fire and the sinking of the X-Press Pearl.

Announced in July 2021, the operator of the container ship made the payment through insurer London P&I Club.

“Discussions are ongoing on the payment of further claims and all legitimate claims will be considered,” the company wrote in statement on 12 July.

المغرب : حصيلّة النشاط المينائي ٢٠٢١ و رقم قياسي جديد بمعالجة أزيد من ٧ ملايين حاوية

<http://www.equipement.gov.ma/AR/ports/Actualites/Pages/Actualites.aspx?IdNews=3593>



تمت معالجة 7,173,870 حاوية (٢٠ قدم) على مستوى المركب المينائي طنجة المتوسط بنمو بلغ ٢٤% مقارنة مع ٢٠٢٠؛ ويرجع هذا الارتفاع نتيجة للنمو المتواصل لأداء ميناء طنجة المتوسط ٢ بعد الإنطلاق الناجح للرصيفين ٤ TC سنة ٢٠١٩ و TC3 سنة ٢٠٢١.

وترجع تلك الزيادة إلى الخطوط *Hapag & CMA CGM & Maersk* و *Lloyd* على التوالي

وقد بلغ إجمالي الحمولة رقماً قياسياً ١٠١ مليون طن من البضائع المعالجة كما تمت معالجة 101,054,713 طن من البضائع لأول مرة بنمو بلغ ٢٥% مقارنة مع ٢٠٢٠. وتمثل بالتالي الحمولة المعالجة بمركب طنجة المتوسط أزيد من ٥٠% من إجمالي الحمولة المعالجة من مجموع موانئ المغرب.

• النقل عبر شاحنات النقل الدولي تجاوز ٤٠٠ ألف شاحنة

عالج المركب المينائي طنجة المتوسط 407,459 شاحنة للنقل الدولي الطرقي خلال سنة ٢٠٢١، بنمو ١٤% مقارنة مع ٢٠٢٠. وتم تحقيق هذا الأداء بشكل أساسي بفضل استئناف الصادرات الصناعية وكذلك بفضل الأداء الجيد للموسم الفلاحي وصادرات الصناعات الغذائية.

• قفزة ملموسة لنقل العربات الجديدة:

تمت معالجة 429,509 عربة جديدة في الرصيفين المخصصين للعربات بميناء طنجة المتوسط خلال ٢٠٢١ بنمو ٢٠% مقارنة مع ٢٠٢٠. ويشمل هذا الارتفاع:

✓ 278,651 عربة لشركة Renault من بينها 250,532 موجهة للتصدير

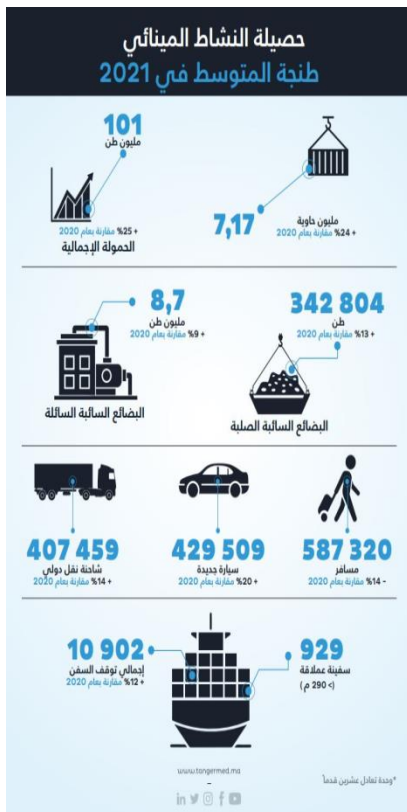
✓ نمو قوي لصادرات عربات PSA (بوجو - سيتروين) 100,030 عربة للتصدير

• رواج البضائع السائنة:

سجلت حركة نقل البضائع السائنة نمواً بنسبة ٩% مقارنة مع سنة ٢٠٢٠. حيث سجلت رواجاً إجمالياً يصل إلى ٨,٧٤٤,٩٠٠ طناً من المحروقات المعالجة.

• رواج البضائع الجافة:

سجلت حركة نقل البضائع الجافة معالجة 342,804 طناً بنمو ١٣% مقارنة مع ٢٠٢٠ وذلك بسبب نمو نقل لفائف الصلب وشفرات توربينات الطاقة الريحية والحبوب.



• تأثر نقل المسافرين بالسياق الصحي :

وسجل ميناء طنجة المتوسط 587,320 مسافراً خلال ٢٠٢١ بإنخفاض بنسبة ١٤ % مقارنة مع ٢٠٢٠ .

• نمو حركة الملاحة البحرية :

رست 10,902 باخرة بميناء طنجة المتوسط خلال ٢٠٢١ بنمو ١٢ % مقارنة مع ٢٠٢٠ ، كما استقبل المركب المينائي خلال ٢٠٢١ ما يعادل 929 سفينة عملاقة (يفوق طولها ٢٩٠ م).

وتؤكد النتائج المحققة خلال ٢٠٢١ مكانة المركب المينائي باعتباره منصة استراتيجية رئيسية كما تكرر دوره الأساسي باعتباره الأرضية اللوجستية المميزة في خدمة التنافسية اللوجستية الوطنية.

ويعتبر هذا الأداء نتيجة للتعاون المتواصل بين مختلف الشركاء بالمركب المينائي طنجة المتوسط وخاصة المجهزين وأرباب السفن والمتعهدين والسلطات المحلية والإدارات المعنية.

الصين : توقف العمل في أهم موانئ العالم (Ningbo)

٧ يناير ٢٠٢٢

<https://auto.economicstimes.indiatimes.com/news/industry/work-comes-to-a-standstill-at-worlds-most-important-ports/88774174>

Ningbo وهي واحدة من أكبر محطات الحاويات في العالم وجزءاً مهماً من سلاسل التوريد العالمية التي تربط المصانع في شرق الصين بالمستهلكين لمنتجاتها من السيارات والآلات والإلكترونيات ولعب الأطفال في الولايات المتحدة وأوروبا وأماكن أخرى .

وقد أدى تعليق خدمات النقل في أجزاء عديدة من مقاطعة Zhejiang بشرق الصين إلى بطء عملية نقل المواد والسلع المصنعة عبر أحد أهم الموانئ في العالم .

وطبقاً لتقرير AR Moller-Maersk AiS:



أن هناك ضوابط صارمة على السفن التي تنقل البضائع من وإلى منطقة Beilun وخصوصاً بعد إكتشاف العديد من حالات Covid-19 في المنطقة ؛ مما كان السبب في زيادة القيود المفروضة على سائقي الشاحنات في بعض المناطق في Zhejiang وما حولها ، والذي أدى بدوره إلى توقف العمليات في بعض الساحات والمستودعات في الميناء . كما تم إغلاق المدارس والمخازن والشركات أيضاً .

ووفقاً لـ *global supply chains* ظهرت أول إصابة في شركة Shenzhou حيث يتركز تفشي المرض ويأتي التأخير في وقت حرج بالنسبة لسلاسل التوريد العالمية ، والتي تعاني من أزمة الوباء . وقد يزداد الوضع سوءاً مع حلول السنة القمرية الصينية الجديدة ، حيث لا تستطيع الشركات القيام بعملية التخزين للأشهر القادمة ، مما يجبرها إما على البحث عن شحن أو منتجات بديلة مما يؤدي إلى ارتفاع التكاليف على المستهلك .

Work comes to a standstill at world's most important ports

7 Jan 2022

<https://auto.economictimes.indiatimes.com/news/industry/work-comes-to-a-standstill-at-worlds-most-important-ports/88774174>

Ningbo is one of the world's top container gateways and a crucial part of the global supply chains that connects factories in East China to consumers of automobiles, machines, electronics and toys in the U.S., Europe and elsewhere. A suspension of trucking services in several parts of East China's Zhejiang province has slowed the transportation of manufactured goods and commodities through one of the world's most important ports.



There are strict controls on trucks moving goods to or from the Beilun district in Ningbo after the discovery of several cases of Covid-19 in the area, shipping line AR Moller-Maersk AiS said in a Thursday customer advisory. This suspension, along with restrictions on truckers in some areas in and around Zhejiang, has halted operations at some yards and warehouses at Ningbo port. The curbs began last week after the city reported an outbreak of Covid-19 which led to the closure of schools, warehouses and companies in the Beilun district near to the port. The first reported infection was an employee of clothing company Shenzhou International Group, and the outbreak is concentrated in that firm's factory, according to the Global Times newspaper.

'Any delays at Ningbo come at a bad time for global supply chains, which are suffering from the logjams created by the pandemic,' said consultant Russell Group Ltd. in an e-mail. 'unfortunately, the situation may get worse, with the Chinese Lunar New Year, as companies cannot stock up their inventories for the upcoming months, forcing them to either look for alternative shipping or products, all of which will feed into higher costs for the consumer'

الكونغو : تجاوز Congo Terminal المليون حاوية في ٢٠٢١

٧ يناير ٢٠٢٢

<https://www.seatrade-maritime.com/ports-logistics/congo-terminal-passes-1-million-teu-mark-2021>

تجاوزت محطة Congo وهي شركة تابعة لموانئ Bolloré حاجز مليون حاوية مكافئة في عام ٢٠٢١ حيث تم تداول 1,003,734 حاوية خلال العام .

ويعكس هذا الأداء الجهود التي بذلتها موانئ Bolloré لزيادة التداول من 200 ألف إلى مليون حاوية مكافئة ، تماشياً مع التزاماتها لتطوير ميناء PointeNoire

حيث استثمرت موانئ Bolloré أكثر من ٤٥٠ مليون دولار منذ 2009 لتطوير البنية التحتية والمعدات لمحطة الحاويات .

وقد أدت هذه الإستثمارات إلى :

- زيادة حجم الأحواض G و D ليلبلغ طولها ١٥٠٠ م وزيادة عمقها إلى ١٥ م
- تعزيز معدات الميناء ب ٦ رافعات STS جديدة و ١٨ رافعة RTG

وقد قامت محطة Congo ب :

- ❖ بناء مناطق تخزين تغطي أكثر من ٣٢ هكتار صالحة للاستخدام
- ❖ بناء منطقة لوجستية متعددة الوسائط بمساحة ٤,٥ هكتار متصلة بسكك حديد Congo – ocean
- ❖ إعداد ورشة مخصصة لعمليات الصيانة
- ❖ استخدام نظام التشغيل Navis N4 لإدارة العمليات .

جاء ذلك نتيجة نجاح الشراكة بين Congo Terminal وميناء -Autonome Pointe وكان الهدف هو أن تصبح المحطة مركزاً لإعادة الشحن يساعد الإقتصاد القومي على النمو وإنشاء ميناءً ذكياً صديقاً للبيئة .

كما صرح المدير الإداري أنه إلى جانب العمليات فقد تقرر توسيع المهام لإشراك جميع رجال الأعمال في سياسة طموحة للمسئولية الإجتماعية . وقد ظهر ذلك نتيجة الملصق Green Terminal الذي أصدرته Bolloré Ports ووافق عليه Bureau Veritas والذي يهدف إلى دعم تطوير البنى التحتية للموانئ الصديقة للبيئة .

كما أن الشراكة بين القطاعين العام والخاص تمكن من تلبية متطلبات قاعدة عملاء مالكي السفن والمستوردين والمصدرين وتجري حالياً Bolloré Africa Logistics اتفاقيات حصرية مع شركة (MSC) حول أعمالها .

Congo Terminal passes 1 million teumark in 2021

7Jan 2022

<https://www.seatrade-maritime.com/ports-logistics/congo-terminal-passes-1-million-teu-mark-2021>

Congo Terminal, a subsidiary of Bolloré Ports, passed the 1m teu milestone in 2021 handling 1,003,734 teu during the year.

This performance reflects the efforts Bolloré Ports has made to increase traffic from 200,000 to 1m teu, in line with its commitments to modernise the Port of Pointe-Noire.

Bolloré Ports has invested more than \$450m since 2009 to upgrade the container terminal's infrastructure and equipment. These investments have extended docks G and D by 1,500 linear metres and increased their depth to 15 metres and strengthened the port's equipment, with six new STS cranes and 18 RTG cranes.



Over the past decade, Congo Terminal has carried out construction works, having built storage areas covering more than 32 useable hectares, a multi-modal logistics area of 4.5 hectares connected to the Congo–Ocean Railway, and a technical workshop dedicated to maintenance operations.

It also uses the Navis N4 operating system for managing and automating operations in the terminal.

"This result attests to the success of the partnership between Congo Terminal and the Port Autonome of Pointe-Noire. Now that we have broken this symbolic level, our goal is to become a transshipment hub helping the national economy and subregion grow and an eco-friendly smart port," said Seraphin Bhalat, Director of the Port Autonome of Pointe-Noire.

"Beyond operations, we have decided to extend our commitments to involve all stakeholders in an ambitious CSR policy. This can be seen in the Green Terminal label created by Bolloré Ports and approved by Bureau Veritas which aims at supporting the development of eco-friendly port infrastructures," explained Anthony Samzun, Managing Director of Congo Terminal.

The company is involved in a public-private partnership that enables it to meet the requirements of its customer base of shipowners, importers and exporters.

Bolloré Africa Logistics is currently in exclusive talks with Mediterranean Shipping Co (MSC) about a sale of its business.

الصين : احتفاظ ميناء Shanghai بتتويجها أكثر موانئ الحاويات ازدحاماً في العالم

٥ يناير ٢٠٢٢

<https://www.seatrade-maritime.com/ports-logistics/shanghai-retains-crown-worlds-busiest-container-port-0>

احتل ميناء Shanghai المركز الأول عالمياً من حيث حجم الحاويات على مدى ١٢ عاماً متتالية خاصة أثناء تفشي covid-19 .

حيث سجل الميناء ما يزيد عن ٤٧ مليون حاوية مكافئة خلال عام ٢٠٢١ من بينهم :

- ٣٢ مليون حاوية مكافئة للتجارة الدولية محققاً زيادة بنحو ٣%
- ٦,٣ مليون حاوية مكافئة للسوق المحلية بزيادة قدرها حوالي ٢,٣%

وخلال عام ٢٠٢١ تجاوز حجم حاويات إعادة الشحن الدولية في ميناء Shanghai ٦ ملايين T.E.U بزيادة سنوية ١٣,٤% .

ويتجه الميناء الآن نحو التحول الرقمي السريع وتحسين كفاءة تشغيل الميناء واستكشاف المزيد من الابتكارات التي تضمن التشغيل المستقر لسلسلة التوريد .



Shanghai retains crown as the world's busiest container port

5Jan 2022

<https://www.seatrade-maritime.com/ports-logistics/shanghai-retains-crown-worlds-busiest-container-port-0>

Container volume at Shanghai port in 2021 ranked number one globally for the 12 consecutive years amid the Covid-19 outbreak.

The port posted a container volume of over 47m teu in 2021, including 32m teu for international trading, an increase of around 3% year-on-year, and 6.3m teu for domestic market, an increase of around 2.3%.

In 2021, international transshipment container volume at Shanghai port exceeded 6m teu for the first time, up around 13.4% year-on-year.

Shanghai Port is accelerating its digital transformation and improving port operation efficiency, exploring more innovations for ensuring the stable operation of supply chain.



موانئ دبي العالمية Callao : تسجيل رقماً قياسياً في حجم الحاويات في Peru

٥ يناير ٢٠٢٢

<https://www.seatrade-maritime.com/ports-logistics/dp-world-callao-peru-sets-container-volume-record>

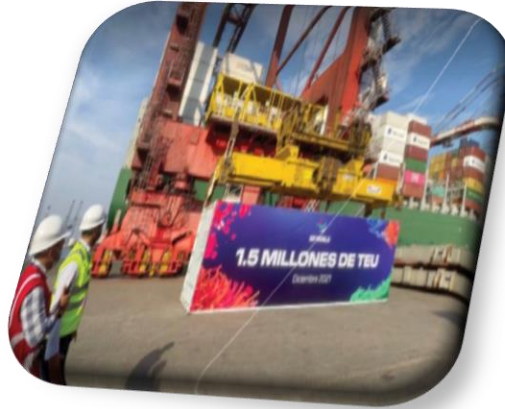
صرح الرئيس التنفيذي لشركة موانئ دبي العالمية في Peru أنها سجلت رقماً قياسياً جديداً بتداول ١,٥ مليون حاوية مكافئة خلال عام 2021 ولأول مرة في تاريخ الميناء .

❖ حيث كان أداء محطات المجموعة الأخرى في Peru كالتالي :

حققت محطة Paita إنتاجية تجاوزت المسجلة في عام ٢٠٢٠ وسجلت DP world Logistics رقماً قياسياً .

وتدير موانئ دبي العالمية Callao الرصيف الجنوبي للميناء الرئيسي في Peru حيث بلغت قيمة مشروعات التوسعة ٣٥٠ مليون دولار .

والجدير بالذكر وجود مبادرة Bicentennial Pier والتي تهدف إلى زيادة الإنتاجية السنوية لتصل إلى ١,٩ مليون حاوية مكافئة .



DP World Callao in Peru sets container volume record

5 Jan 2022

<https://www.seatrade-maritime.com/ports-logistics/dp-world-callao-peru-sets-container-volume-record>

Peru's DP World Callao has posted a new historical throughput with 1.5m teu in 2021, said DP World Peru CEO Nicolas Gauthier, through his LinkedIn account.

"DP World Callao has reached more than 1.5m [teu] for the first time in the history of the port," the executive posted on the social network.

The other group companies in Peru performed well: the Paita terminal, which likewise exceeded the volume recorded in 2020, and DP World Logistics, that registered record activity, according to Gauthier.

DP World Callao operates the South Pier of the main Peruvian port, where it is developing a \$350m expansion project. The initiative, called "Bicentennial Pier", aims at increasing annual transfer capacity to 1.9m T.E.U.





Future Vision

نظرة مستقبلية



موانئ دبي: إنشاء موانئ داخلية في JAMMU, KASHMIR

٨ يناير ٢٠٢٢

<https://www.porttechnology.org/news>

تعتزم هيئة موانئ دبي العالمية العملاقة إنشاء ميناء داخلي في JAMMU, KASHMIR كجزء من خطط الإمارة للاستثمار في الهند .

وقد صرح متحدث باسم موانئ دبي العالمية أن الشركة قد عقدت إجتماعاً وكشفت عن قيامها بإعداد اقتراح للمشروع . كما أنها قد بدأت العمل مؤخراً في مشروع مماثل لهذا في السنغال بميناء NDAYANE الجديد .

وقد تم وضع حجر الأساس بالميناء بحضور رئيس جمهورية السنغال - رئيس مجلس إدارة والرئيس التنفيذي لموانئ دبي العالمية وبحضور عدد من رؤساء مؤسسات أعضاء حكومة السنغال والمجتمع المحلي .



[DP World to build new dry port in India](#)

8 Jan 2022

<https://www.porttechnology.org/news>

ManojSinha, Lieutenant Governor for Jammu and Kashmir, commented on the commitment, telling Reuters “We will finalise it shortly”.

Furthermore, a DP World spokesperson said the company had a “productive meeting” with the Lieutenant Governor on 6 January 2022 and revealed it was preparing a proposal for the project.

DP World has also recently started work on a similar project in Senegal, as [construction has begun on the new Port of Ndayane](#).

A ceremony celebrating the laying of the first stone at the port was recently held with MackySall, President of the Republic of Senegal, and Sultan Ahmed bin Sulayem, Group Chairman and CEO of DP World, in attendance alongside a number of presidents of institutions, members of the Government of Senegal, and local communities.



أمريكا : ميناء Virginia والعمل على زيادة كفاءتها

٧ يناير ٢٠٢٢

<https://www.porttechnology.org/news/port-of-virginia-looks-to-increase-efficiency-with-new-stevedoring-venture/>

قامت شركة CP&O LLC ومحنة Ceres Marine Terminals بتوحيد خدمات الشحن والتفريغ في ميناء Virginia تحت العلامة التجارية CP&O .



وسيزم هذا المشروع الجديد المؤسستين تحت اسم واحد بهدف تحقيق التنمية والكفاءة ؛ لما للإسم من أهمية في ضوء الزيادة الكبيرة في طلب المستهلكين بسبب جائحة COVID-19 .

وقد صرح المدير التنفيذي لهيئة ميناء Virginia أن الميناء قدم أفضل خدمة خلال عام ٢٠٢١ بنمو سنوي بنسبة ٢٥٪ ، وستواصل التنمية في عام ٢٠٢٢ من خلال هذا المشروع الجديد لخدمة المزيد من السفن بشكل أسرع ونقل المزيد من البضائع .

وسوف يكون لعملاء خط البواخر خيار ممتاز لخدمات الشحن والتفريغ من CP&O أو Virginia International Terminals

بالإضافة إلى ذلك ، وقعت CP&O LLC اتفاقية للشحن والتفريغ لمدة ١٠ سنوات مع هيئة ميناء Virginia لتقديم خدمات شحن وتفريغ الحاويات في Virginia International Gateway ومحطة Norfolk الدولية التي ستدخل في حيز التنفيذ اعتباراً من مارس ٢٠٢٢

وبموجب الاتفاقية :

سيتم منح عملاء الميناء خيار استخدام CP&O أو Virginia International Terminals .

كما أضاف رئيس CP&O ، Ceres Marine Terminals Inc. كعضو في CP&O أن الشراكة ستضيف مزايا كبيرة لميناء Virginia ، بما في ذلك تحسين الخدمات وزيادة الكفاءة وتحسين استخدام المعدات لصالح العملاء .

كما أن الجمع بين خبرة وموارد CP & O و Ceres سوف يساعد على تعزيز مهمة CP & O لخدمة العملاء بأمان وكفاءة بالإضافة إلى تعزيز مكانة ميناء Virginia كواحد من موانئ الحاويات الرائدة في الولايات المتحدة .

وقد وافق مجلس مفوضي هيئة ميناء Virginia مؤخراً على خطط لتوسيع ساحة السكك الحديدية المركزية لتداول أكثر من مليون حاوية سنوياً .

وتهدف تلك التوسعات في ساحة السكك الحديدية المركزية في محطات Norfolk الدولية بشكل كبير إلى تداول 1.1 مليون حاوية سنوياً عبر نظام السكك الحديدية بحلول عام ٢٠٢٣ .

Port of Virginia looks to increase efficiency with new stevedoring venture

7 Jan 2022

<https://www.porttechnology.org/news/port-of-virginia-looks-to-increase-efficiency-with-new-stevedoring-venture/>

CP&O LLC and Ceres Marine Terminals have consolidated their stevedoring services at the Port of Virginia under the CP&O brand.

The new venture will combine the two organisations under one name, aiming to provide opportunities for growth and efficiency. This is said to become useful in light of the mass surge in consumer demand driven by the COVID-19 pandemic.

“The Port of Virginia has provided best-in-class service in 2021 and has been rewarded by our customers with 25% year-over-year growth,” said Stephen Edwards, Executive Director and CEO of the Virginia Port Authority.

“As we move into 2022, we will further improve, and this new venture will help us turn more ships faster and move more cargo. Our steamship line customers will be provided with an excellent choice for their stevedoring services from either CP&O or Virginia International Terminals.”

Additionally, CP&O LLC has also signed a 10-year Stevedoring License Agreement with the Virginia Port Authority to provide container stevedoring services at the Virginia International Gateway and Norfolk International Terminal. This comes into effect from 2 March 2022.

Under the agreement, port customers will be given the choice of using CP&O or Virginia International Terminals.

George Brown, President of CP&O, added “The addition of Ceres Marine Terminals, Inc. as a member of CP&O will provide significant benefits to the Port of Virginia, including improved services and higher efficiency and improved equipment utilisation to the benefit of our customers.

“The combination of CP&O’s and Ceres’ experience and resources will further CP&O’s mission to safely and efficiently serve our customers, all while strengthening the Port of Virginia’s position as one of the leading container ports in the US.”

The Virginia Port Authority Board of Commissioners has also recently approved plans to expand its central rail yard to handle over a million containers a year.

Announced in November 2021, the port aims to greatly expand its Central Rail Yard at Norfolk International Terminals to handle 1.1 million containers a year via the rail system by 2023.



ماليزيا : تطوير ميناء Tanjung Pelepas لإستقبال ١٥ مليون حاوية مكافئة سنوياً

٨ يناير ٢٠٢٢

<https://www.porttechnology.org/news/port-of-tanjung-pelepas-celebrates-major-container-milestone/>

ميناء *Tanjung Pelepas (PTP)* وهو أول محطة حاويات في ماليزيا قد تجاوز ١١ مليون حاوية مكافئة خلال عام ٢٠٢١ (١١,٢ حاوية مكافئة) بزيادة سنوية قدرها ١٤% مما يعزز مكانة *PTP* كواحد من أفضل الموانئ العالمية .

وقد صرح الرئيس التنفيذي لـ *PTP* أن الميناء سيستمر في المرونة والنمو والتكيف ضد جائحة *COVID-19* وضد عدم الإستقرار الإقتصادي ، ويعد مضاعفة إنتاجية الميناء للـ *T.E.U* جزءاً هاماً من هذا النمو .

ومع زيادة الطلب فإن الهدف الأساسي للميناء هو العمل على تطوير المحطة الحالية ليتم تداول ١٥ مليون حاوية مكافئة في السنوات القادمة .

و يعطي هذا البرنامج الآتي :

- الأساطيل والمعدات المتطورة مثل شراء المزيد من رافعات رصيف *STS*
- إضافة معدات أرضية مثل الرافعات الجسرية ذات الإطارات المطاطية الكهربائية والمحركات الرئيسية
- تحسين البنية التحتية الحالية ورفع كفاءة المحطات والعمليات من خلال جهود الرقمنة والتشغيل الآلي



Port of Tanjung Pelepas celebrates major container milestone

8 Jan 2022

<https://www.porttechnology.org/news/port-of-tanjung-pelepas-celebrates-major-container-milestone/>

The Port of Tanjung Pelepas (PTP) has become the first container terminal in Malaysia to surpass 11 million TEU in a year.

At the end of 2021, the port registered a total volume of 11.2 million TEU, demonstrating an increase of 14% growth in its yearly volume.

This accomplishment has further strengthened PTP's position as one of the top ports across the globe.

“This success would not have been possible without the cooperation and joint effort by all parties and is truly a statement of everyone’s continuous effort, dedication and hard work as one unified team,” said the port in a social media post.



Marco Neelsen, Chief Executive Officer for the Port of TanjungPelepas previously told PTI that the port will continue to be agile, adaptive, and resilient against the COVID-19 pandemic and the resulting economic instability as it continues to grow.

Part of this growth is to double the TEU throughput of the port.

“With the increased demand from our customers and our growth prospect, our primary focus moving forward is to optimise the current terminal footprint up to 15 mil TEU in the coming years,” said Neelsen.

“This programme covers the upgrading of our equipment fleets such as procuring more STS Quay Cranes and subsequently adding landside equipment like Electrified Rubber Tyred Gantry Cranes & Prime Movers. Apart from that, the initiative also covers improving existing infrastructure and further enhancing our terminal efficiency and processes via the digitisation& automation effort.”



المغرب : ميناء المحمدية يضم أول محطة LNG و FSRU

٦ يناير ٢٠٢٢

<https://assafinaonline.com/maritime-news/assafina-news/ports-2/mohammedia-port-to-host-morocoos-1st-fsru-and-lng-terminal/>

وفقاً لوكالة الموانئ القومية ANP (National Ports Agency) يستضيف ميناء المحمدية بالقرب من الدار البيضاء أول وحدة عائمة لتخزين *الغاز الطبيعي المسال (LNG) وإعادة تحويل الغاز إلى حالته الغازية (FSRU) .



كما أعلنت الوكالة عن تطوير المحطة C في ميناء المحمدية والتي ستشمل الآن محطة LNG و FSRU حيث تقام أول محطة للغاز الطبيعي المسال في المغرب (المحمدية) .

وقد تم الإعلان عن مناقصة عامة لدراسة التطوير فيما بعد لمحطة LNG و FSRU في الميناء .

وبموجب الخطة القومية الرئيسية للموانئ (PDPN) لعام ٢٠٣٠ فإن المحمدية ستكون الميناء الروسي للطاقة لإستيراد الغاز الطبيعي المسال عن طريق البحر.

مما يعني أن الدولة ستقوم بإستيراد الغاز الطبيعي المسال في المحطة وسيتم بعد ذلك إعادة تحويله لتوزيعه على العملاء ومحطات الطاقة .

*الغاز الطبيعي :

يتم تبريد الغاز الطبيعي إلى ما يقرب من ١٦٠ درجة مئوية عند مصدر الإنتاج لتقليل حجمة إلى ٦٠٠ / ١ لتحسين كفاءة النقل ثم يتم نقله عبر عدة آلاف من الأميال البحرية على ناقل LNG .

Mohammedia Port to host Morocco's 1st FSRU and LNG terminal

6 Jan 2022

<https://assafinaonline.com/maritime-news/assafina-news/ports-2/mohammedia-port-to-host-morocoos-1st-fsru-and-lng-terminal/>

Mohammedia Port near Casablanca will host the country's first liquefied natural gas (LNG) floating storage and regasification unit (FSRU), according to The National Ports Agency (ANP).

ANP announced the update of station C at the Mohammedia port, which will now include an LNG terminal and an FSRU. Thus, Morocco's first LNG terminal will take place in Mohammedia.

Specifically, the agency published a public tender for update study for post C for LNG and FSRU terminal at the port. The deadline for file withdrawal and submission of envelopes is 25 January 2022.

Under the national port master plan (PDPN) for 2030, Mohammedia is to be an energy port. Another major goal is to form an alternative for Morocco to import LNG by sea.

In other words, the country will import liquefied natural gas (LNG) at the terminal. It will then be regasified for distribution to industrial customers and power plants.



الولايات المتحدة : Gateway Terminal تدير محطة Garden City بميناء Savannahs

٣ يناير ٢٠٢٢

<https://www.maritime-executive.com/article/port-of-savannah-s-stevedoring-firms-unify-operations-under-one-iv>

هناك بعض التغييرات في عمليات محطة Garden City ميناء Savannahs حيث تدار محطة الحاويات الآن من خلال Gateway Terminal حيث قام مشغلو Ports America و Ceres و SSA Atlantic بتوحيد جميع محطات الحاويات و البوابات وخدمات الشحن والتفريغ في ميناء Savannah تحت محطات Gateway وذلك نتيجة للزيادة في حجم الواردات . وقد كان الهدف من ذلك هو تبسيط العمليات ورفع الإنتاجية في ظل إدارة موحدة. وسوف تشرف Gateway على جميع جوانب تشغيل سفن الشحن والتفريغ ، وتوظيف الأطقم ، وتخطيط التخزين وإدارة تداول البضائع . وقد صرح المدير التنفيذي GPA :
أن الفائدة ستعود على العملاء من خلال العمليات المتكاملة عبر جميع الأرصفة مما يزيد من سعة التداول . تأتي هذه الكفاءة والتعاون في الوقت المناسب في ضوء الزيادة المستمرة في أحجام الشحن على مدار العام ونصف الماضيين .
علماً بأن ميناء savannah وهو ثالث أكبر مجمع موانئ في البلاد يتم تداول فيه بما يقرب من ٣٦ سفينة أسبوعياً وحوالي 500,000 حاوية مكافئة شهرياً .
وقد شهد الميناء تكديس في البضائع أثناء ذروة الطلب الناجم عن وباء كورونا ، ولكن بحلول ٢٠٢٢ انخفضت عدد سفن الإنتظار. كما أصبح زيادة مساحة المخازن والمستودعات وتوفير أماكن للتخزين أمراً لا بد منه .
وبإفتتاح السكك الحديدية متعددة الوسائط في نوفمبر ٢٠٢١ زادت إنتاجية البضائع بشكل كبير للأسواق الداخلية .
وقد صرح رئيس مجلس إدارة GPA :
أنه من خلال إنجاز المشروعات اللازمة لضمان تدفق البضائع ، فإننا نعمل من أجل الحفاظ على زيادة السعة بنسبة ٢٠ % فوق الطلب الحالي .



Port of Savannah's Stevedoring Firms Unify Operations Under One JV

3 Jan 2022

<https://www.maritime-executive.com/article/port-of-savannah-s-stevedoring-firms-unify-operations-under-one-jv>

On Monday, operations at the Port of Savannah's Garden City Terminal underwent a subtle change: the busy container terminal's three stevedoring services are now operating under a single joint venture company, Gateway Terminals.

At a time of surging import volume, terminal operators Ports America, Ceres and SSA Atlantic have consolidated all of their container terminal, truck gate and stevedoring services at the Port of Savannah under Gateway Terminals. The objective is to streamline operations and improve throughput under unified management. Gateway will oversee all aspects of the operation of loading and unloading vessels, including hiring longshore crews, planning vessel stowage and managing cargo handling safety.



“Benefits for port customers include integrated operations across all berths, providing the ability to turn more ships and move more cargo,” said GPA Executive Director Griff Lynch. “This improved efficiency and collaboration is coming at the perfect time, in light of the sustained increase in cargo volumes over the past year and a half.”

The Port of Savannah is the third-biggest port complex in the nation, handling about 36 ships per week and about 500,000 TEU per month. The port experienced a cargo backlog last fall at the peak of pandemic-driven demand, but by the start of the new year, it had whittled down the number of waiting ships to a handful. It is expanding on-dock storage space, ordering more RTGs and (with government and private partners) setting up off-site "pop-up" yards for extra room. And with the inauguration of a long-awaited intermodal rail facility in November, it has greatly increased its cargo throughput for markets further inland.

"By expediting the projects needed to ensure the free flow of cargo, we're addressing our customers' concerns today, and working to re-establish our longtime practice of keeping capacity 20 percent above current demand," said GPA Board Chairman Joel Wooten in a statement.



Maritime Accidents

الحوادث البحرية



إسبانيا : إصطدام عبارة بسفينة حاويات

٦ يناير ٢٠٢٢

<https://www.fleetmon.com/maritime>

Posted in Accidents by Mikhail Voytenko

إصطدمت العبارة *GNV BRIDGE* بسفينة الحاويات *SEASPAN SAIGON* نتيجة إنجرافها مما أدى إلى تحطم مرسى العبارة وذلك وسط رياح قوية في فالنسيا بإسبانيا وتسبب في حدوث تلفيات طفيفة في السفينتين. والجدير بالذكر أن السفينتين قد غادرتا بالفعل فالنسيا حيث كانت *GNV BRIDGE* في طريقها إلى *Palma de Mallorca*، أما *SEASPAN SAIGON* فكانت في طريقها إلى *Livorno* إيطاليا. وهذا التحرك يشير ويؤكد على أن السفن قد تعرضت لأضرار طفيفة.



Ferry broke off moorings and collided with container ship, Spain VIDEO

6 Jan 2022

Posted in Accidents by Mikhail Voytenko

<https://www.fleetmon.com/maritime>

Brand new passenger ro-ro ferry GNV BRIDGE broke off her moorings in strong wind in Valencia Spain, in the early hours of Jan 5. The ship drifted across harbor and contacted berthed container ship SEASPAN SAIGON. Both ships understood to sustain slight damages, nothing more serious luckily, than dents and scratches. Both ships as of 0220 UTC Jan 6 already left Valencia and were well under way, GNV BRIDGE en route to her service port Palma de Mallorca, SEASPAN SAIGON en route to Livorno Italy, confirming information that the ships sustained slight damages.



فرنسا : حريق بالعبارة BRITANNY في ميناء Le HAVRE

٥ يناير ٢٠٢٢

<https://www.fleetmon.com/maritime-news/2022/36781/britannys-ferry-cotentin-fire-le-havre/#modal-author-info>

اندلع حريق في حجرة مولدات العبارة BRITANNY's والتي رست في ميناء Le Havre بعد وقت قصير من وصولها من ميناء Portsmouth .

وقد قام رجال الإطفاء بإخماد النيران ولم يتم الإبلاغ عن وقوع أي إصابات حيث أنه لم يكن هناك سوى ٣٨ فرد فقط من أفراد الطاقم ولم يكن هناك أي ركاب .

ومن المحتمل وجود بعض الأضرار لأن السفينة كانت لا تزال في الميناء .



BRITANNY's ferry COTENTIN fire at Le Havre

5Jan 2022

<https://www.fleetmon.com/maritime-news/2022/36781/britannys-ferry-cotentin-fire-le-havre/#modal-author-info>

Fire broke out in generator compartment of BRITANNY's ferry COTENTIN, berthed at Le Havre, at 1120 LT Jan 5, shortly after arriving from Portsmouth. 34 firefighters responded, fire understood to be extinguished, no injuries reported. At the time of an accident, there were only 38 crew on board and no passengers. Extent of damages unknown, probably there are some, because as of 1450 LT the ship was still in port. She's serving Le Havre – Portsmouth line.



إندونيسيا : غرق السفينة *Tanimbar bahari* بسبب عاصفة شديدة

٥ يناير ٢٠٢١

<https://www.fleetmon.com/maritime-news/2022/36785/coaster-sank-port-entrance-caught-storm-15-crew-sw/#modal-author-info>

غرقَت سفينة البضائع العامة *TANIMBAR BAHARI* قبالة ميناء *Saumlaki* جزر *Tanimbar* - بحر *Timor* إندونيسيا ، علماً بأن السفينة قد وصلت وكانت تحمل بضائع من *Surabaya* ولكنها لم تتمكن من دخول ميناء *Saumlaki* بسبب سوء الأحوال الجوية مما أدى إلى انتظارها خارج الميناء ، وأثناء ذلك غرقت على عمق ٣٠ م مما اضطر الطاقم المكون من ١٥ فرد إلى القفز في الماء والسباحة إلى الشاطئ .



Coaster sank at port entrance caught in storm, 15 crew swam to shore, Indonesia

5 Jan 2022

<https://www.fleetmon.com/maritime-news/2022/36785/coaster-sank-port-entrance-caught-storm-15-crew-sw/#modal-author-info>

General cargo ship TANIMBAR BAHARI sank off Saumlaki Harbor, Tanimbar Islands, Timor sea, Indonesia, in the afternoon Jan 5. The ship with cargo of merchandise arrived from Surabaya but wasn't able to enter Saumlaki port because of weather conditions, she had to wait out storm off harbor. While waiting out, maybe because she became temporarily disabled, she developed a list, and sank. TANIMBAR BAHARI sank at 30-meter depth, so quickly that the 15 crew had to jump into water and swim to the shore, all reached the shore, all are safe.



Agreements

الإتفاقيات



الصين: Hudong-Zhonghua وتوقيع صفقة لبناء ناقلات للغاز الطبيعي المسال

٨ يناير ٢٠٢٢

<https://splash247.com/author/adisa/>

فازت شركة **Hudong-Zhonghua Shipbuilding** - التابعة لـ **CSSC** - بعقد مع شركة **Mitsui OSK Lines (MOL)** لبناء ست ناقلات للغاز الطبيعي المسال (LNG) سعة 174000 م^٣.

وتبلغ قيمة أكبر طلبية لساحة **Shanghai** 7.5 مليار يوان صيني (1.18 مليار دولار) حيث يتم عقد بناء السفن مع **CSSC Leasing**.

وتأتي تلك الصفقة بالشراكة مع **Cosco Shipping LNG** ومقرها **Shanghai** حيث تمتلك وحدة الأعمال التابعة لشركة **Cosco Shipping Energy Transportation** حصة قدرها ٢٥٪ في كل سفينة.

وسوف يتم تسليم السفن خلال عام ٢٠٢٥ بالإتفاق مع مجموعة **CNOOC** للطاقة والمملوكة للشركة الوطنية الصينية للنفط **CNOOC** والتي قامت مؤخراً بتوقيع أول صفقة لها في الولايات المتحدة لتوريد الغاز الطبيعي المسال بالتعاون مع **Venture Global LNG**.



Hudong-Zhonghua lands \$1.18bn deal for six LNG carriers

8 Jan 2022

<https://splash247.com/author/adisa/>

Hudong-Zhonghua

CSSC-affiliated Hudong-Zhonghua Shipbuilding has won a contract from Japanese shipping giant Mitsui OSK Lines (MOL) to build six 174,000 cu m liquefied natural gas (LNG) carriers.

The largest one-time order for the Shanghai-based yard is worth CNY7.5bn (around \$1.18bn) and follows this week's shipbuilding contract with CSSC Leasing for a single 174,000 cu m unit.

The deal comes in partnership with Shanghai-headquartered Cosco Shipping LNG. The business unit of Cosco Shipping Energy Transportation will hold a 25% interest in each vessel.

The ships will deliver in 2025 and go on a charter with CNOOC Gas & Power Group, a wholly owned subsidiary of China National Offshore Oil Corporation (CNOOC), which recently inked its first US LNG supply deal with Venture Global LNG.

