

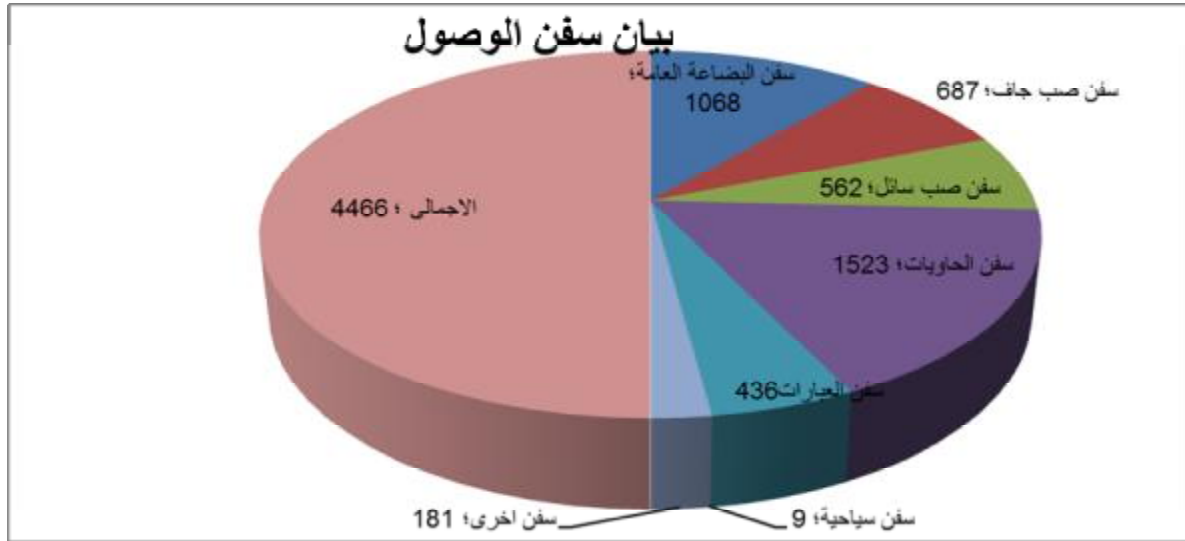


الإدارة العامة لمركز المعلومات
إدارة المعلومات والإحصاء

بيان تحليلي إحصائي للعام الميلادي
2014
بيان مقارنة بين العام الميلادي 2014 والعام
الميلادي 2013

بيانا عاما على موقف تشغيل الميناء خلال العام الميلادى 2014
أولا موقف تشغيل حركة السفن والبضائع خلال العام الميلادى 2014 بمينائى الإسكندرية والدخيلة
1- انواع السفن

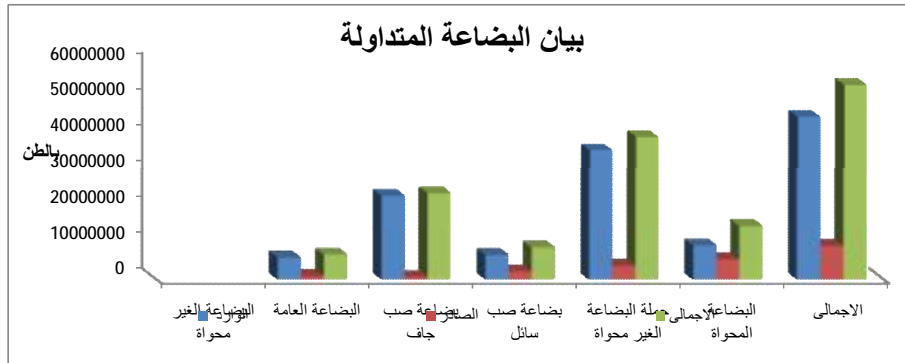
نوع السفينة	سفن الوصول	نسبة سفن الوصول للاجمالى %	سفن المغادرة	نسبة سفن المغادرة للاجمالى %
سفن البضاعة العامة	1068	23.9	989	23.8
سفن صب جاف	687	15.4	518	12.6
سفن صب سائل	562	12.6	537	12.7
سفن الحاويات	1523	34.1	1512	36.6
سفن العبارات	436	9.8	433	10.5
سفن سياحية	9	0.2	9	0.2
سفن اخرى	181	4.0	144	3.6
الاجملى	4466	100	4142	100



2- بيان البضاعة المتداولة بميناء الاسكندرية والدخيلة

الكمية بالطن

البيان	الوارد	الصادر	الأجمالي	نسبة البضاعة للأجمالي %
<u>البضاعة الغير محوارة</u>				
البضاعة العامة	5928230	854688	6782918	12.54
بضاعة صب جاف	23124291	716014	23840305	44.08
بضاعة صب سائل	6632844	2065820	8698664	16.08
<u>جملة البضاعة الغير محوارة</u>	35685365	3636522	39321887	72.71
<u>البضاعة المحوارة</u>	9292848	5466531	14759379	27.29
<u>الأجمالي</u>	44978213	9103053	54081266	100



أجمالي البضاعة المتداولة 54081266 طن

أجمالي البضاعة الواردة 44978213 طن بنسبة 83.2% من أجمالي البضاعة المتداولة

أجمالي البضاعة الصادرة 9103053 طن بنسبة 16.8% من أجمالي البضاعة المتداولة

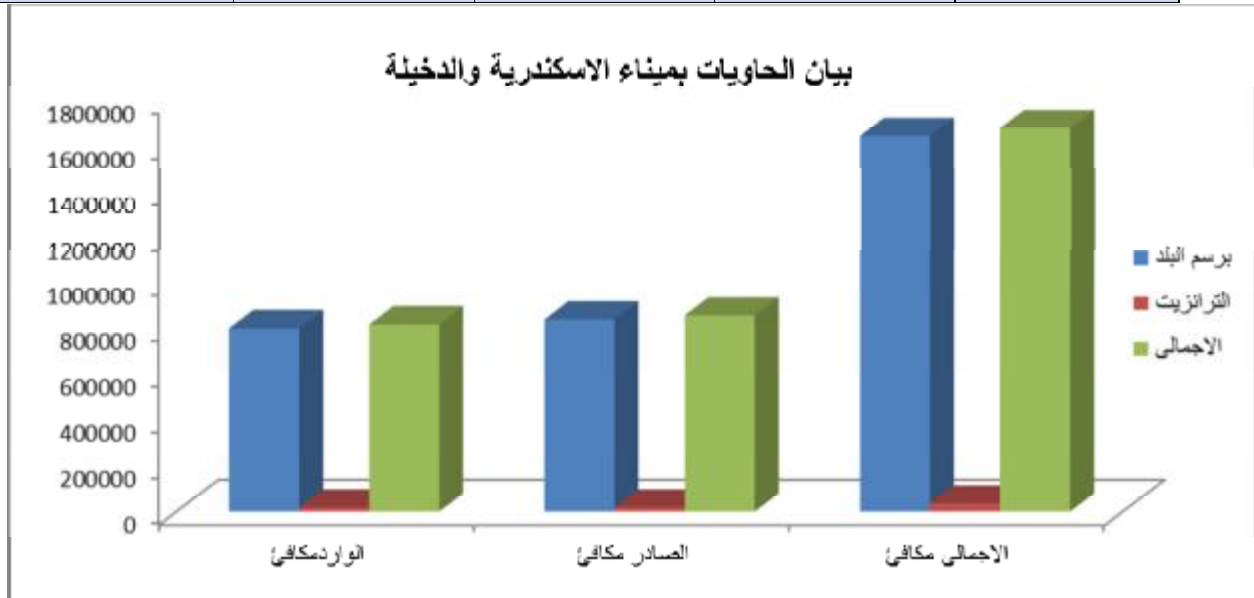
3- بيان الحاويات بميناء الاسكندرية والدخيلة

ا- سفن الحاويات :

عدد سفن الحاويات وصول 1523 سفينة
عدد سفن الحاويات مغادرة 1512 سفينة

ب- بيان اعداد الحاويات المتداولة بمينائى الاسكندرية والدخيلة

البيان	الوارد مكافى	الصادر مكافى	الاجمالى مكافى	نسبة للاجمالى %
برسم البلد	840949	802322	1643271	97.93
الترانزيت	17681	17034	34715	2.07
الاجمالى	858630	819356	1677986	100



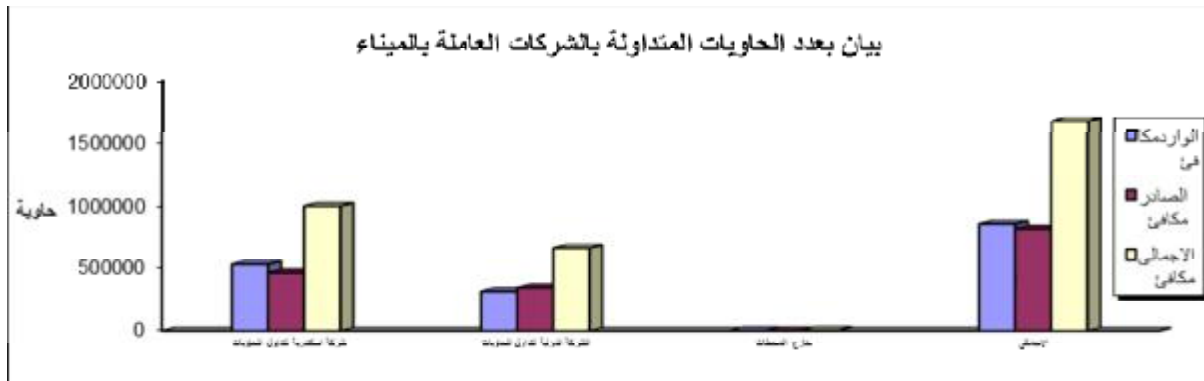
ج- بيان كميات البضاعة المحواه المتداولة بميناء الاسكندرية والدخيلة

الكمية بالطن

البيان	البضاعة الواردة	البضاعة الصادرة	جملة البضاعة المتداولة	نسبة للاجمالى %
برسم البلد	9094707	5278348	14373055	97.38
الترانزيت	189141	188183	386324	2.62
الاجمالى	9292848	5466531	14759379	100

د- بيان اعداد الحاويات المتداولة بالشركات بمينائي الإسكندرية والدخيلة

البيان	الوارد مكافى	الصادر مكافى	الأجمالى مكافى	نسبة للأجمالى %
شركة أسكندرية لتداول الحاويات	535922	468570	1004492	59.86
الشركة الدولية لتداول الحاويات	319247	348490	667737	39.79
خارج المحطات	3461	2296	5757	0.34
الأجمالى	858630	819356	1677986	100



بيان كميات البضاعة المحواه المتداولة بالشركات بميناء الإسكندرية والدخيلة: الكمية بالطن

البيان	البضاعة الواردة	البضاعة الصادرة	جملة البضاعة المتداولة	نسبة للأجمالى %
شركة أسكندرية لتداول الحاويات	6317873	3055098	9372971	63.51
الشركة الدولية لتداول الحاويات	2927040	2388360	5315400	36.01
خارج المحطات	47935	23073	71008	0.48
الأجمالى	9292848	5466531	14759379	100

كمية بضاعة متداولة محواه 14759379 طن بنسبة 27 % من أجمالى البضاعة المتداولة

كمية بضاعة واردة محواه 9292848 طن بنسبة 21 % من أجمالى البضاعة الواردة

كمية بضاعة صادرة محواه 5466531 طن بنسبة 60 % من أجمالى البضاعة الصادرة

4- بيانات معدلات السفن بمينائى الآسكندرية والدخيلة خلال العام الميلادى 2014

	عدد الأيام الأجمالى لبقاء السفينة	22421	يوم
	معدل بقاء السفينة بالميناء ككل	5.2	يوم
5740	عدد ايام بقاء السفينة من النداء حتى الرباط بالميناء ككل		يوم
16681	عدد أيام بقاء السفينة من الرباط حتى انتهاء الشحن والتفريغ بالميناء		يوم
	متوسط الأنتظار بالميناء ككل	6.67	يوم
	أكبر غاطس لسفينة دخلت الميناء ككل	35.8	قدم سفن اخرى
	أقل غاطس لسفينة دخلت الميناء ككل	2	قدم سفن لنش

5- بيان موجز للتوكيلات بمينائى الآسكندرية والدخيلة

	أجمالى عدد التوكيلات العاملة بالميناء ككل بالنسبة للسفن	205	توكيل
	أجمالى عدد التوكيلات العاملة بالميناء ككل بالنسبة للبضائع المتداولة	182	توكيل
	أكبر توكيل تعامل مع السفن بالميناء ككل	توكيل الخليج	تعامل مع 439 سفينة
	أكبر توكيل تعامل مع كمية بضاعة متداولة بالميناء ككل توكيل البحرية	تعامل مع كمية بضائع متداولة	5.138.124 طن
	أقل توكيل تعامل مع السفن بالميناء ككل	توكيل استيكو - الشرق - كدمار - بى اى سى - بى اى ايل	ويوجد عدد 49 توكيل تعامل مع سفينة واحدة
	أقل توكيل تعامل بكمية بضاعه متداولة بالميناء ككل	توكيل كدمار - بى اى ايل	تعامل بكمية بضاعة 13 طن ويوجد عدد 27 توكيل لم يتعامل بأى كمية بضاعه

6- مساهمة الاسطول المصرى

عدد سفن الأسطول المصرى وصول	306	سفينة بنسبة 7 % من أجمالى عدد السفن المترددة على الميناء
جملة كمية البضاعة المتداولة بالاسطول المصرى	2275423	طن بنسبة 4.2 % من أجمالى كمية البضاعة المتداولة بالميناء
جملة البضاعة الواردة	2039455	طن بنسبة 4.5 % من أجمالى كمية البضاعة الواردة بالميناء
جملة البضاعة الصادرة	235968	طن بنسبة 2.6 % من أجمالى كمية البضاعة الصادرة بالميناء ككل

7- مساهمة الأسطول الأجنبى

عدد سفن الأسطول الأجنبى وصول	4160	سفينة بنسبة 93 % من أجمالى عدد السفن المترددة على الميناء
جملة كمية البضاعة المتداولة بالاسطول الأجنبى	51805843	طن بنسبة 95.8 % من أجمالى كمية البضاعة المتداولة بالميناء ككل
جملة البضاعة الواردة	42938758	طن بنسبة 95.8 % من أجمالى كمية البضاعة الواردة بالميناء
جملة البضاعة الصادرة	8867085	طن بنسبة 97.4 % من أجمالى كمية البضاعة الصادرة بالميناء ككل

8- مساهمة سفن الركاب

عدد سفن الركاب	9	سفينة
عدد الركاب الأجمالى	11220	راكب

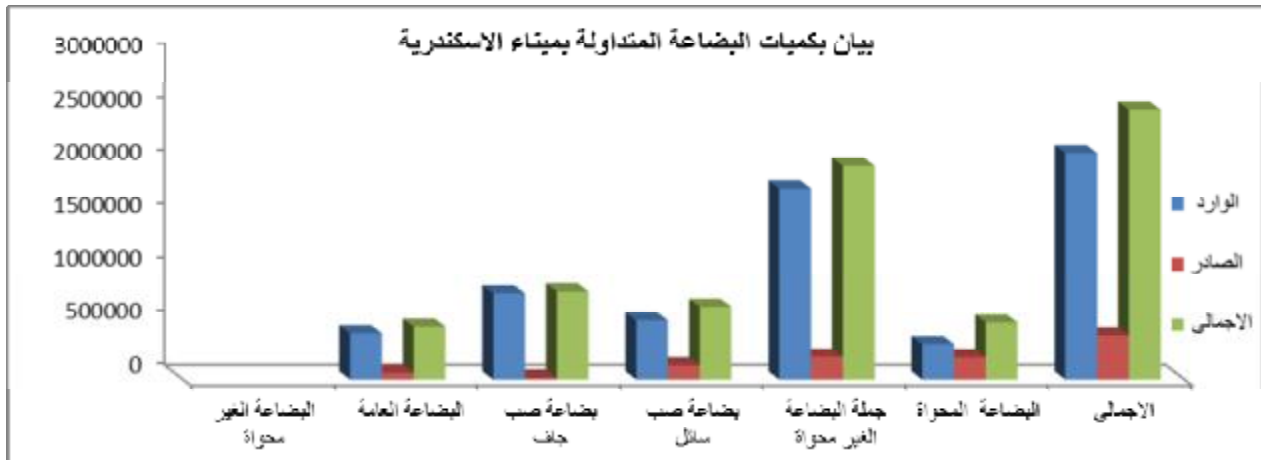
ثانيا: موقف تشغيل حركة السفن والبضائع بميناء الاسكندرية خلال العام الميلادي 2014

1- موقف حركة السفن بميناء الاسكندرية

أجمالي عدد سفن الوصول	3183	سفينة
أجمالي عدد سفن المغادرة	2939	سفينة

2- بيان البضاعة المتداولة بميناء الاسكندرية:

نوع البضاعة	الوارد	الصادر	الأجمالي	نسبة البضاعة للأجمالي %	الكمية بالطن
البضاعة العامة	5318419	832979	6151398	21	
بضاعة صب جاف	8797881	234564	9032445	31	
بضاعة صب سائل	6287485	1240351	7527836	25	
جملة البضاعة الغير محواه	20403785	2307894	22711679	77	
البضاعة المحواه	4286920	2549209	6836129	23	
الأجمالي	24690705	4857103	29547808	100	



أجمالي كمية البضاعة المتداولة 29547808 طن بنسبة 54.6% من أجمالي المتداول بالميناء ككل

أجمالي كمية البضاعة الواردة 24690705 طن بنسبة 54.9% من أجمالي الوارد من الميناء ككل

أجمالي كمية البضاعة الصادرة 4857103 طن بنسبة 53.4% من أجمالي الصادر من الميناء ككل

أجمالي كمية البضاعة المتداولة الغير محواه 22711679 طن بنسبة 76.9% من أجمالي المتداول بميناء الاسكندرية

أجمالي كمية البضاعة الواردة الغير محواه 20403785 طن بنسبة 82.6% من أجمالي الوارد بميناء الاسكندرية

أجمالي كمية البضاعة الصادرة الغير محواه 2307894 طن بنسبة 47.5% من أجمالي الصادر بميناء الاسكندرية

أجمالي كمية البضاعة المتداولة المحواه 6836129 طن بنسبة 23.1% من أجمالي المتداول بميناء الاسكندرية

أجمالي كمية البضاعة الواردة المحواه 4286920 طن بنسبة 17.4% من أجمالي الوارد بميناء الاسكندرية

3- بيان الحاويات بميناء الإسكندرية

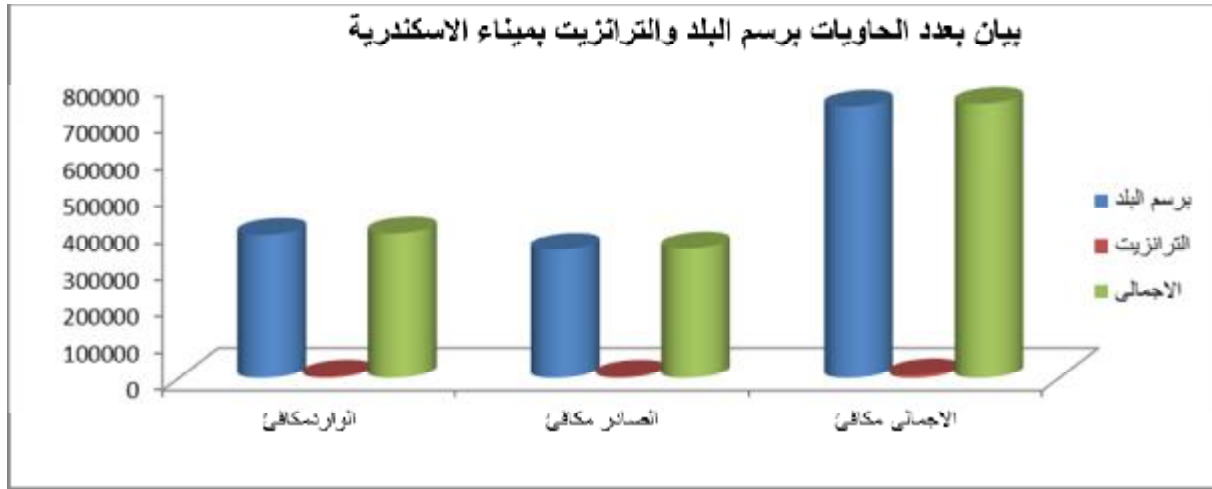
أ- سفن الحاويات

عدد سفن الحاويات وصول 778 سفينة

عدد سفن الحاويات مغادرة 772 سفينة

ب- بيان اعداد الحاويات المتداولة بميناء الإسكندرية

البيان	الوارد مكافى	الصادر مكافى	الأجمالى مكافى	نسبة للأجمالى %
برسم البلد	388772	348150	736922	99
الترانزيت	3841	3530	7371	1
الأجمالى	392613	351680	744293	100

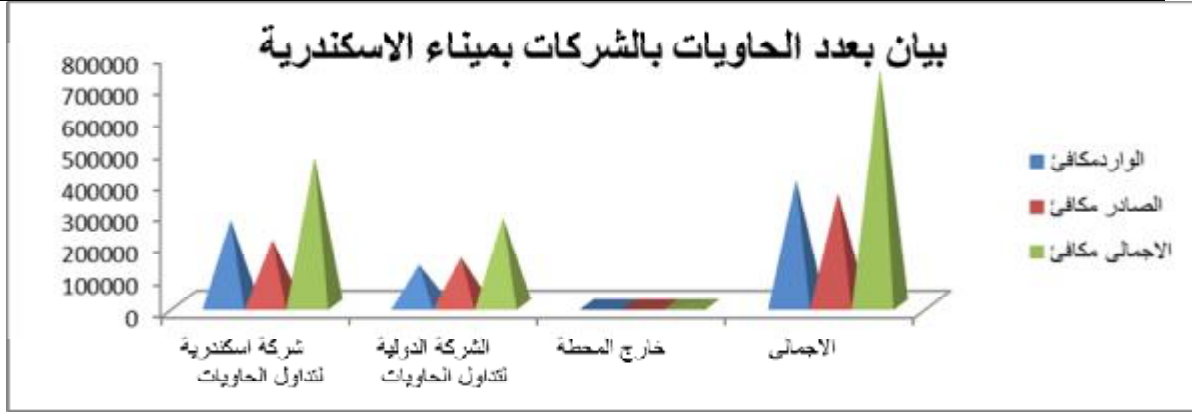


كمية البضاعة المتداولة المحواه بميناء الإسكندرية (برسم البلد والترانزيت لكمية بالطن

البيان	البضاعة الوارده المحواه	البضاعة الصادره المحواه	كمية البضاعة المحواه	نسبة للأجمالى %
برسم البلد	4250004	2515454	6765458	99
الترانزيت	36916	33755	70671	1
الأجمالى	4286920	2549209	6836129	100

د- بيان باعداد الحاويات المتداولة بالشركات

البيان	الوارد مكافى	الصادر مكافى	الآجمالى مكافى	نسبة للآجمالى %
شركة أسكندرية لتداول الحاويات	264464	201843	466307	63
الشركة الدولية لتداول الحاويات	12688	147541	272229	37
خارج المحطة	3461	2296	5757	1
الآجمالى	392613	351680	744293	100



بيان بكمية البضاعة المحواه المتداولة بالشركات

البيان	البضاعة الواردة المحواه	البضاعة الصادرة المحواه	جملة البضاعة المحواه	نسبة للآجمالى %
شركة أسكندرية لتداول الحاويات	3090545	1416096	4506641	66
الشركة الدولية لتداول الحاويات	1148440	1110040	2258480	33
خارج المحطة	47935	23073	71008	1
الآجمالى	4286920	2549209	6836129	100

تحليل موجز

كمية بضاعة متداولة محواه 6836129 طن بنسبة 13 % من آجمالى البضاعة المتداولة
وبنسبة 23 % من آجمالى البضاعة المتداولة لميناء الاسكندرية
كمية بضاعة واردة محواه 4286920 طن بنسبة 10 % من آجمالى البضاعة الواردة
وبنسبة 88 % من آجمالى البضاعة المتداولة لميناء الاسكندرية
كمية بضاعة صادرة محواه 2549209 طن بنسبة 28 % من آجمالى البضاعة الصادرة
وبنسبة 52 % من آجمالى البضاعة الصادرة لميناء الاسكندرية

آجمالى عدد الحاويات المتداولة مكافئة 744293 حاوية
آجمالى عدد الحاويات الواردة مكافئة 392613 حاوية

4- بيان معدلات السفن بميناء الإسكندرية

عدد الأيام أجمالى بقاء السفينة بالميناء ككل	15840 يوم
معدل بقاء السفينة بميناء الإسكندرية	5 يوم
عدد أيام بقاء السفينة من النداء حتى الرباط بميناء الإسكندرية	3304 يوم
عدد أيام بقاء السفينة من الرباط حتى انتهاء الشحن والتفريغ	12536 يوم
متوسط الانتظار بميناء الإسكندرية	6.6 يوم
أكبر غاطس لسفينة دخلت ميناء الإسكندرية	15.7 قدم
أقل غاطس لسفينة دخلت ميناء الإسكندرية	2 قدم
سفن لنش	سفن اصلاح

ثالثا: موقف تشغيل حركة السفن والبضائع بميناء الدخيلة خلال العام الميلادى 2014

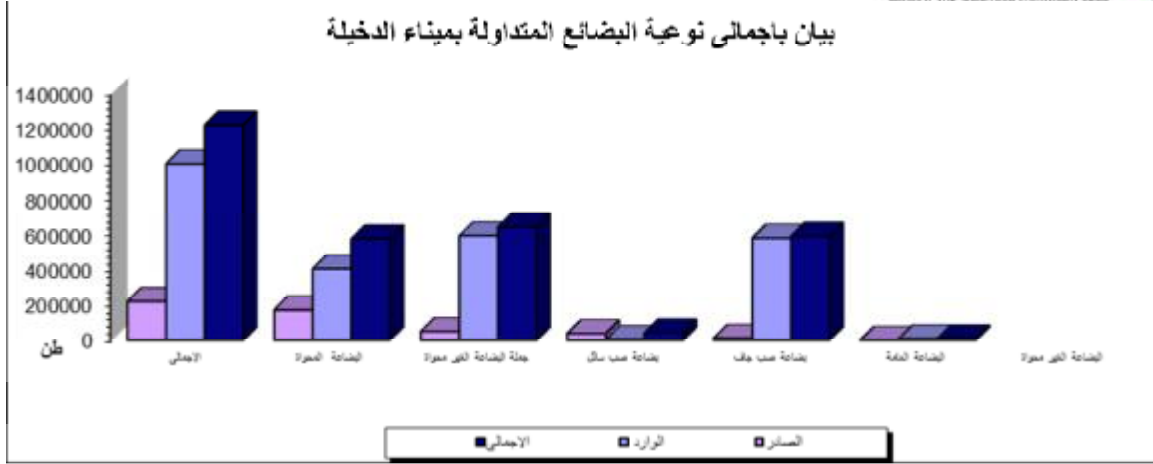
موقف تشغيل حركة السفن

أجمالى عدد سفن الوصول	1283 سفينة
أجمالى عدد سفن المغادرة	1203 سفينة

الكمية بالطن

2- بيان البضاعة المتداولة بميناء الدخيلة

البيان	الوارد	الصادر	الاجمالى	نسبة البضاعة للاجمالى %
البضاعة الغير محواه				
البضاعة العامة	609811	21709	631520	2.57
بضاعة صب جاف	14326410	481450	14807860	60.36
بضاعة صب سائل	345359	825469	1170828	4.77
جملة البضاعة الغير محواه	15281580	1328628	16610208	67.70
البضاعة المحواه	5005928	2917322	7923250	32.30
الاجمالى	20287508	4245950	24533458	100



بيان تحليلي

أجمالي كمية البضاعة المتداولة 24533458 طن بنسبة 45.4 % من إجمالي المتداول للميناء ككل
 إجمالي كمية البضاعة الواردة 20287508 طن بنسبة 45.1 % من إجمالي الوارد للميناء ككل
 إجمالي كمية البضاعة الصادرة 4245950 طن بنسبة 46.6 % من إجمالي الصادر للميناء ككل
 إجمالي بضاعة غير محواه متداولة 16610208 طن بنسبة 67.7 % من إجمالي المتداول لميناء الدخيلة

أجمالي بضاعة غير محواه واردة 15281580 طن بنسبة 75.3 % من إجمالي الوارد لميناء الدخيلة
 إجمالي بضاعة غير محواه صادرة 1328628 طن بنسبة 31.3 % من إجمالي الصادر لميناء الدخيلة

3- بيان الحاويات بميناء الدخيلة

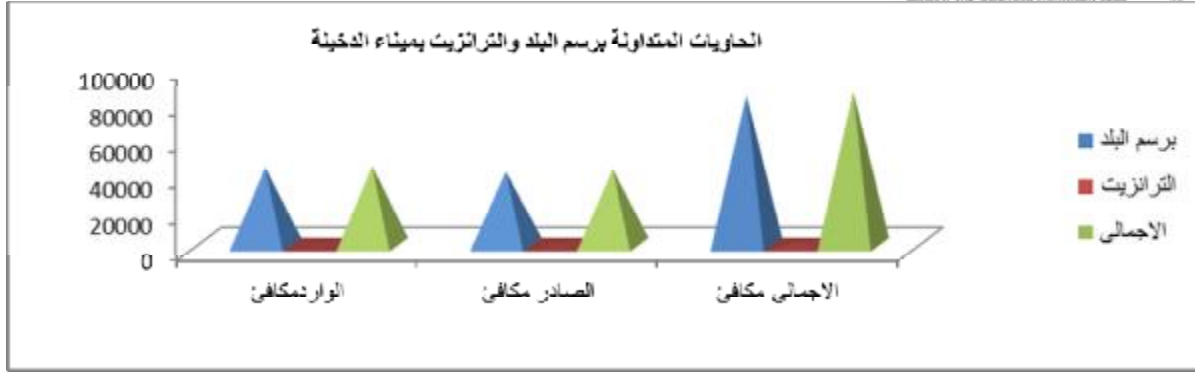
1- سفن الحاويات

عدد سفن الحاويات وصول 745 سفينة

عدد سفن الحاويات مغادرة 740 سفينة

ب- بيان أعداد الحاويات المتداولة بميناء الدخيلة

البيان	الوارد مكافى	الصادر مكافى	الأجمالى مكافى	نسبة للأجمالى %
برسم البلد	452177	454375	906552	97
الترانزيت	13840	13301	27141	3
الأجمالى	466017	467676	933693	100

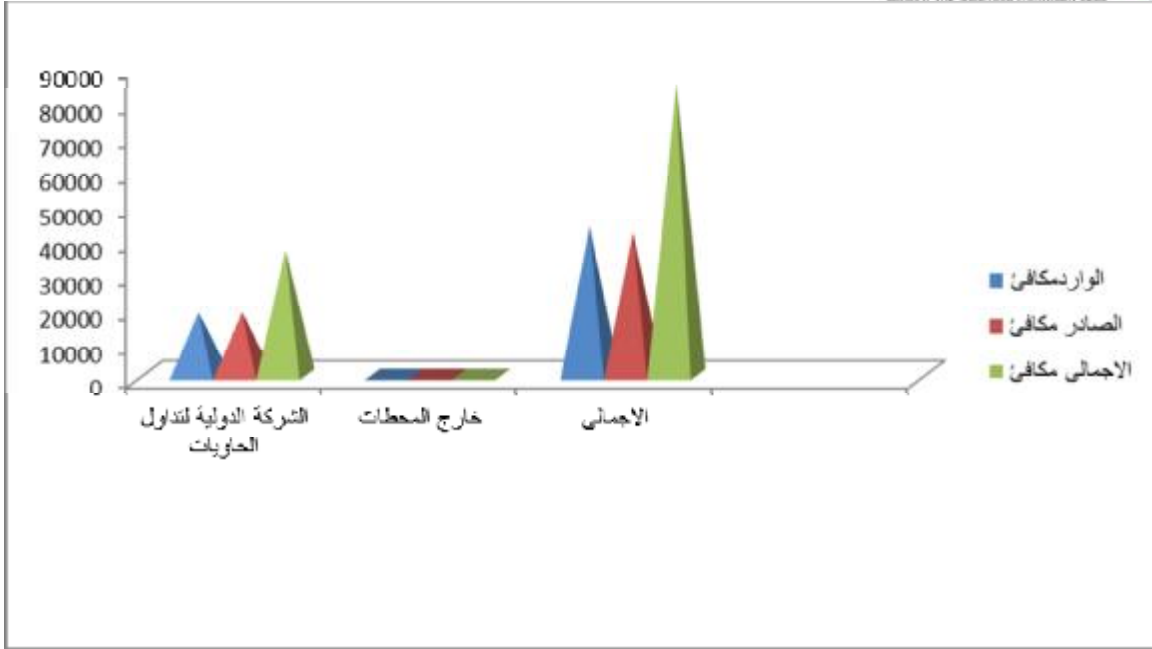


ج- بيان بكمية البضاعة المتداولة المحواه بميناء الدخيلة (برسم البلد والتراخيص) بالطن

البيان	البضاعة الواردة المحواه	البضاعة الصادرة المحواه	جملة البضاعة المحواه	نسبة للإجمالي %
برسم البلد	4844703	2762894	7607597	96
التراخيص	161225	154428	315653	4
الإجمالي	5005928	2917322	792350	100

د- بيان بأعداد الحاويات المتداولة بالشركات

البيان	الوارد مكافئ	الصادر مكافئ	الآجمالي مكافئ	نسبة للإجمالي %
شركة أسكندرية لتداول الحاويات	271458	266727	538185	58
الشركة الدولية لتداول الحاويات	194559	200949	395508	42
خارج المحطة	0	0	0	0
الإجمالي	466017	467676	933693	100



ه-بيان بكمية الحاويات المتداوله بالشركات

الكمية بالطن

البيان	البضاعة الوارده المحواه	البضاعة الصادره المحواه	جمله البضاعة المحواه	نسبه الاجمالي %
شركه اسكندريه لتداول الحاويات	3227328	1639002	4866330	61
الشركه الدوليه لتداول الحاويات	1778600	1278320	3056920	39
خارج المحطه	0	0	0	0
الاجمالي	5005928	2917322	7923250	100

تحليل موجز

كمية بضاعة المتداوله المحواه 7923250 طن بنسبة 15% من اجمالي البضاعة المتداوله لميناء الدخيلة وبنسبة 32% من اجمالي البضاعة المتداوله لميناء الدخيلة

و بنسبة 11% من أجمالى البضاعة الواردة للميناء ككل
كمية بضاعة صادرة محواه 2917322 طن بنسبة 32% من اجمالى البضاعة الصادرة للميناء
و بنسبة 69% من اجمالى البضاعة الصادرة لميناء الدخيلة

اجمالى عدد الحاويات المتداولة مكافئة 933693 حاوية

اجمالى عدد الحاويات الواردة مكافئة 466017 حاوية

اجمالى عدد الحاويات الصادرة مكافئة 467676 حاوية

4- بيان معدلات السفن بميناء الدخيلة

عدد الايام اجمالى بقاء السفينة بالميناء ككل 6581 يوم

معدل بقاء السفينة بميناء الاسكندرية 5.1 يوم

عدد ايام بقاء السفينة من النداء حتى الرباط بميناء الدخيلة 2436 يوم

عدد ايام بقاء السفينة من الرباط حتى انتهاء الشحن والتفريغ 4145 يوم

متوسط الانتظار بميناء الدخيلة 6.8 يوم

اكبر غاطس لسفينة دخلت ميناء الدخيلة 35.8 قدم سفن اخرى

اقل غاطس لسفينة دخلت ميناء الدخيلة 4.5 قدم سفن حاويات صب جاف

تحليل مقارنة بمينائى الاسكندرية والدخيلة بين العام الميلادى 2014 والعام الميلادى 2013

البيان	العام الميلادى 2014	العام الميلادى 2013	الفرق	نسبة الفرق %
--------	---------------------	---------------------	-------	--------------

ميناء الاسكندرية والدخيلة

اجمالى عدد سفن الوصول	4466	4493	28-	1-
اجمالى عدد سفن المغادرة	4142	4141	1	0
اجمالى كمية البضاعة المتداولة بالطن	54081266	46826190	7255076	15
اجمالى كمية البضاعة الواردة بالطن	44978213	37761869	7216344	19
اجمالى كمية البضاعة الصادرة بالطن	9103053	9064321	38732	0
اجمالى كمية البضاعة المتداولة الغير محواه بالطن	39321887	31927792	7394095	23
اجمالى كمية البضاعة الواردة الغير محواه بالطن	35685365	28533610	7151755	25
اجمالى كمية البضاعة الصادرة الغير محواه بالطن	3636522	3394182	242340	7

بيان الحاويات

اجمالى عدد سفن الحاويات وصول	1523	1628	105-	6-
اجمالى عدد الحاويات وصول المتداولة مكافئة	1677986	1519193	158793	10

11	87526	771104	858630	اجمالي عدد الحاويات وصول الواردة مكافئة
10	71267	748089	819356	اجمالي عدد الحاويات وصول الصادرة مكافئة
1-	139019-	14898398	14759379	اجمالي كمية البضاعة المتداولة المحواه بالطن
1	64589	9228259	9292848	اجمالي كمية البضاعة الواردة المحواه بالطن
4-	203608-	5670139	5466531	اجمالي كمية البضاعة الصادرة المحواه بالطن

سفن الركاب

67-	18-	27	9	عدد سفن الركاب وصول
65-	21153-	32373	11220	عدد الركاب الاجمالي وصول

تابع: تحليل مقارن بين العام الميلادي 2014 و العام الميلادي 2013

البيان	العام الميلادي 2014	العام الميلادي 2013	الفرق %	نسبة الفرق %
--------	---------------------------	---------------------------	------------	--------------------

ميناء الاسكندرية

3	82	3101	3183	اجمالي عدد سفن الوصول
4	111	2828	2939	اجمالي عدد سفن المغادرة
33	7309285	22238523	29547808	اجمالي كمية البضاعة المتداولة بالطن
46	7746865	16943840	24690705	اجمالي كمية البضاعة الواردة بالطن
8-	437580-	5294683	4857103	اجمالي كمية البضاعة الصادرة بالطن
47	7235827	15475852	22711679	اجمالي كمية البضاعة المتداولة الغير محواه بالطن
56	7316805	13086980	20403785	اجمالي كمية البضاعة الواردة الغير محواه بالطن
3-	80978-	2388872	2307894	اجمالي كمية البضاعة الصادرة الغير محواه بالطن

بيان الحاويات بميناء الاسكندرية

6-	51-	829	778	اجمالي عدد سفن الحاويات وصول
6	39967	704326	744293	اجمالي عدد الحاويات وصول المتداولة مكافئة
9	33261	359352	392613	اجمالي عدد الحاويات وصول الواردة مكافئة
2	6706	344974	351680	اجمالي عدد الحاويات وصول الصادرة مكافئة
1	73458	6762671	6836129	اجمالي كمية البضاعة المتداولة المحواه بالطن
11	430060	3856860	4286920	اجمالي كمية البضاعة الواردة المحواه بالطن
12-	356602-	2905811	2549209	اجمالي كمية البضاعة الصادرة المحواه بالطن

ميناء الدخيلة

8-	110-	1393	1283	اجمالي عدد سفن الوصول
8-	110-	1313	1203	اجمالي عدد سفن المغادرة
0	54209-	24587667	24533458	اجمالي كمية البضاعة المتداولة بالطن
3-	530521-	20818029	20287508	اجمالي كمية البضاعة الواردة بالطن
13	476312	3769638	4245950	اجمالي كمية البضاعة الصادرة بالطن
1	158268	16451940	16610208	اجمالي كمية البضاعة المتداولة الغير محواه بالطن
1-	165050-	15446630	15281580	اجمالي كمية البضاعة الواردة الغير محواه بالطن
32	323318	1005310	1328628	اجمالي كمية البضاعة الصادرة الغير محواه بالطن

بيان الحاويات بميناء الدخيلة

7	54	799	745	اجمالي عدد سفن الحاويات وصول
15-	118826-	814867	933693	اجمالي عدد الحاويات وصول المتداولة مكافئة
13-	54265-	411752	466017	اجمالي عدد الحاويات وصول الواردة مكافئة
16-	64561-	403115	467676	اجمالي عدد الحاويات وصول الصادرة مكافئة
3	212477	8135727	7923250	اجمالي كمية البضاعة المتداولة المحواه بالطن
7	365471	5371399	5005928	كمية البضاعة الواردة المحواه بالطن
6-	152994-	2764328	2917322	كمية البضاعة الصادرة المحواه بالطن

تابع تحليل مقارنة بين العام الميلادى 2014 و العام الميلادى 2013 بمينائى الاسكندريه و الدخيله

• 1- تحليل مقارنة لحركة السفن :

النسبة%	الفرق	العام الميلادى 2013	العام الميلادى 2014	نوع السفينة
6.35-	102-	1606	1504	بضاعة عامة و عبارات
26.06	142	545	687	صب جاف
26.29	117	445	562	صب سائل
6.45-	105-	1628	1523	حاويات
66.67-	18-	27	9	ركاب
25.51-	62-	243	181	اخرى
0.62-	28-	4494	4466	جملة

نقص فى اعداد السفن خلال العام الميلادى 2014 و العام الميلادى 2013 بعدد 28 سفينة بنسبة 0.62%

• 2- تحليل مقارنة لكميات البضائع المتداولة بميناء الاسكندرية و الدخيلة

النسبة%	الفرق	العام الميلادى 2013	العام الميلادى 2014	نوع البضاعة
19.56	1109724	5673194	6782918	البضاعة العامة
21.11	4155551	19684754	23840305	بضاعه صب جاف
32.40	2128820	6569844	8698664	بضاعة صب سائل
0.93-	139019-	14898398	14759379	بضاعة محواه
15.49	7255076	46826190	54081266	الاجمالي

زياده فى كميات البضائع المتداولة خلال العام الميلادى 2014 و العام الميلادى 2013 بكمية

7255076 طن بنسبة 15.49%

• تحليل مقارنة لكميات البضاعة الواردة

الكمية بالطن

النسبة%	الفرق	العام الميلادى 2013	العام الميلادى 2014	نوع البضاعة
22.37	1083689	4844541	5928230	البضاعة العامة
23.32	4373468	18750823	23124291	بضاعه صب جاف
34.32	1964598	4938246	6632844	بضاعة صب سائل
0.70	64589	9228259	9292848	البضاعة المحواة
19.11	7216344	37761869	44978213	الاجمالي

=== زياده فى كميات البضائع الواردة خلال شهر يناير 2015 مقارنة بشهر يناير 2014 بكمية

7216344 طن بنسبة 19.11%

• تحليل مقارنة كميات البضائع الصادرة

الكمية بالطن

النسبة %	الفرق	العام الميلادي 2013	العام الميلادي 2014	نوع البضاعة
3.14	26035	828653	854688	البضاعة العامة
23.33-	217917-	933931	716014	بضاعة صب جاف
26.61	434222	1631598	2065820	بضاعة صب سائل
3.59-	203608-	5670139	5466531	بضاعة محواه
0.43	38732	9064321	9103053	الاجمالي

زيادته في كميات البضائع الصادرة خلال العام الميلادي 2014 و العام الميلادي 2013 بكمية 38732 طن بنسبة 0.43 %

تحليل مقارنة لحركة السفن بميناء الاسكندرية بين العام الميلادي 2014 و العام الميلادي 2013 :

1- تحليل مقارنة لحركة السفن :

النسبة %	الفرق	العام الميلادي 2013	العام الميلادي 2014	نوع السفينة
4.01-	58-	1446	1388	بضاعة عامة وعبارات
86.63	162	187	349	صب جاف
29.73	110	370	480	صب سائل
6.15-	51-	829	778	حاويات
66.67-	18-	27	9	ركاب
26.03-	63-	242	179	اخرى
2.64	82	3101	3183	جملة

زيادته عدد السفن خلال العام الميلادي 2014 بعدد 82 سفينة بنسبه 2.64 %

تحليل مقارنة لكميات البضائع المتداولة

النسبة %	الفرق	العام الميلادي 2013	العام الميلادي 2014	نوع البضاعة
12.16	666673	5484725	6151398	البضاعة العامة
114.53	4822053	4210392	9032445	بضاعة صب جاف
30.22	1747101	5780735	7527836	بضاعة صب سائل
1.09	73458	6762671	6836129	بضاعة محواه
32.87	7309285	22238523	29547808	الاجمالي

زيادة في كميات البضائع المتداولة خلال العام الميلادي 2014 بكمية 7309285 طن بنسبة 32.87 %

الكمية بالطن تحليل مقارن لكميات البضاعة الواردة :

النسبة %	الفرق	العام الميلادى 2013	العام الميلادى 2014	نوع البضاعة
13.4	627940	4690479	5318419	البضاعة العامة
121.8	4831020	3966861	8797881	بضاعة صب جاف
41.9	1857845	4429640	6287485	بضاعة صب سائل
11.2	430060	3856860	4286920	البضاعة المحواة
45.7	7746865	16943840	24690705	الأجمالى

زيادته فى كميته البضاعة الوارده خلال العام الميلادى 2014 بكميه 7746856 طن بنسبه 45.7%

الكمية بالطن 4- تحليل مقارن لكميات البضائع الصادرة

النسبة %	الفرق	العام الميلادى 2013	العام الميلادى 2014	نوع البضاعة
4.88	38733	794246	832979	البضاعة العامة
3.68-	8967-	243531	234564	بضاعة صب جاف
8.20-	110744-	1351095	1240351	بضاعة صب سائل
12.27-	356602-	2905811	2549209	بضاعة محواه
8.26-	437580-	5294683	4857103	الاجمالي

نقص فى كميات البضائع الصارده خلال العام الميلادى 2014 بكمية 437580 طن بنسبه 8.26%

تحليل مقارن لحركة السفن بميناء الدخيلة

تحليل مقارن لحركة السفن :

النسبة %	الفرق	العام الميلادى 2013	العام الميلادى 2014	نوع السفينة
27.50	44-	160	116	بضاعة عامة وعبارات
5.59	20-	358	338	صب جاف
9.33	7	75	82	صب سائل
6.76-	54-	799	745	حاويات
0	0	0	0	ركاب
100.00	1	1	2	اخرى
7.90-	110-	1393	1283	جملة

نقص أعداد السفن خلال العام الميلادى 2013 بعدد 110 سفينه بنسبه 7.90%

2- تحليل مقارنة كميات البضائع المتداولة

الكمية بالطن

نوع البضاعة	العام الميلادى 2014	العام الميلادى 2013	الفرق	النسبة %
البضاعة العامة	631520	188469	443051	235.08
بضاعة صب جاف	14807860	15474362	666502-	4.31-
بضاعة صب سائل	1170828	789109	381719	48.37
بضاعة محواه	7923250	8135728	212477-	2.61-
الإجمالى	24533458	24587667	54209-	0.22-

نقص فى كميات البضائع المتداولة خلال العام الميلادى و العام الميلادى 2013 بكمية 54209 طن بنسبة %0.22

تابع تحليل مقارنة حركة السفن بميناء الدخيلة

الكمية بالطن

3- تحليل مقارنة كميات البضاعة الواردة :

نوع البضاعة	العام الميلادى 2014	العام الميلادى 2014	الفرق	النسبة %
البضاعة العامة	609811	154062	455749	295.82
بضاعة صب جاف	14326410	14783962	457552-	3.09-
بضاعة صب سائل	345359	508606	163247-	32.10-
البضاعة المحواة	5005928	5371399	365471-	6.80-
الإجمالى	20287508	20818029	530521-	2.55-

نقص فى كميات البضائع الواردة خلال العام الميلادى 2014 و العام الميلادى 2013 بكمية 530521 طن بنسبه %2.55

الكمية بالطن

تحليل مقارنة كميات البضائع الصادرة الآتية :

نوع البضاعة	العام الميلادى 2014	العام الميلادى 2013	الفرق	النسبة %
البضاعة العامة	21709	34407	12698-	36.91-
بضاعة صب جاف	481450	690400	208950-	30.27-
بضاعة صب سائل	825469	280503	544966	194.28
بضاعة محواه	2917322	2764328	152994	5.53
الإجمالى	4245950	3769638	476312	12.64

زياده فى كميات البضائع الصادرة خلال العام الميلادى 2014 و العام الميلادى 2013 بكمية 476312 طن بنسبة % 12.64

بيان الحاويات مقارنة بين العام الميلادى 2014 و العام الميلادى 2013
حركة تداول الحاويات بميناء الإسكندرية والدخيلة خلال العام الميلادى 2014 و العام

الميلادى 2013

النسبة %	الفرق	عام ميلادى 2013	عام ميلادى 2014	البيان
11.4	87526	771104	858630	اجمالى عدد الحاويات الواردة
9.5	71267	748089	819356	اجمالى عدد الحاويات الصادرة
10.5	158793	1519193	1677986	اجمالى عدد الحاويات المتداولة
0.7	64589	9228259	9292848	اجمالى كمية البضاعة الواردة المحواه
3.6-	203608-	5670139	5466531	اجمالى كمية البضاعة الصادرة المحواه
0.9-	139019-	14898398	14759379	اجمالى كمية البضاعة المتداولة المحواه

تحليل مقارنة لاعداد الحاويات وكميات البضاعة المحواه بمحطات الحاويات بين العام الميلاى 2014 و العام

الميلاى 2013 بمينائى الاسكندريه و الدخيله

النسبة %	الفرق	العام الميلاى 2013	العام الميلاى 2014	البيان
----------	-------	-----------------------	-----------------------	--------

1- محطة الاسكندرية لتداول الحاويات

عدد الحاويات مكافى

22	96226	439696	535922	اجمالى عدد الحاويات الواردة
18	70501	398069	468570	اجمالى عدد الحاويات الصادرة
20	166727	837765	1004492	اجمالى عدد الحاويات المتداولة

كمية البضاعة المحواه بالطن

3	174076	6143797	6317873	اجمالى كمية البضاعة الواردة المحواه
3	92266	2962832	3055098	اجمالى كمية البضاعة الصادرة المحواه
3	266342	9106630	9372971	اجمالى كمية البضاعة المتداولة المحواه

2- محطة الشركة الدولية

عدد الحاويات مكافى

2-	5681-	324928	319247	اجمالى عدد الحاويات الواردة
1	3873	344617	348490	اجمالى عدد الحاويات الصادرة
0	1808-	669545	667737	اجمالى عدد الحاويات المتداولة

كمية البضاعة المحواه بالطن

3-	96440-	3023480	2927040	اجمالى كمية البضاعة الواردة المحواه
6-	144464-	2532824	2388360	اجمالى كمية البضاعة الصادرة المحواه
4-	240904-	5556304	5315400	اجمالى كمية البضاعة المتداولة المحواه

3- خارج المحطه

عدد الحاويات مكافى

47-	3019-	6480	3461	اجمالى عدد الحاويات الواردة
58-	3107-	5403	2296	اجمالى عدد الحاويات الصادرة
52-	6126-	11883	5757	اجمالى عدد الحاويات المتداولة

كمية البضاعة المحواه بالطن

21-	13046-	60981	47935	اجمالى كمية البضاعة الواردة المحواه
87-	151409-	174482	23073	اجمالى كمية البضاعة الصادرة المحواه
67-	157535-	235464	71008	اجمالى كمية البضاعة المتداولة المحواه

4- اجمالى عدد الحاويات و كميه البضاعة المحواه

عدد الحاويات مكافىء

11	87526	771104	858630	اجمالى عدد الحاويات الوارده
10	71267	748089	819356	اجمالى عدد الحاويات الصادره
10	158793	1519193	1677986	اجمالى عدد الحاويات المتداوله

كميه البضاعة المحواه بالطن

1	64589	9228259	9292848	اجمالى كميه البضاعة الوارده المحواه
4-	203607-	5670138	5466531	اجمالى كميه البضاعة الصادره المحواه
1-	139018-	14898398	14759379	اجمالى كميه البضاعة المتداوله و المحواه