

الإدارة العامة لمركز المعلومات  
إدارة المعلومات والإحصاء

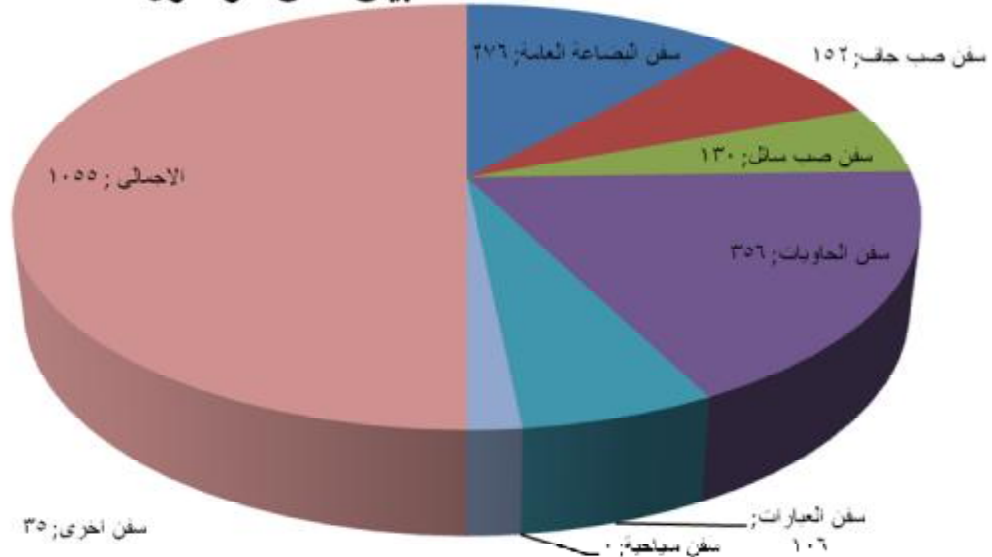
بيان تحليلي إحصائي خلال الربع الأول من  
٢٠١٥  
بيان مقارنة بين الربع الأول من ٢٠١٥ والربع  
الأول من ٢٠١٤

## بيانا عاما على موقف تشغيل الميناء خلال الربع الاول ٢٠١٥

أولا موقف تشغيل حركة السفن والبضائع بمينائى الإسكندرية والدخيلة خلال الربع الاول لعام ٢٠١٥

نسبة سفن المغادرة للاجمالى %	سفن المغادرة	نسبة سفن الوصول للاجمالى %	سفن الوصول	نوع السفينة
٢٦.٣	٢٥٢	٢٦.١٦	٢٧٦	سفن البضاعة العامة
١.٩	١٠٩	١٤.٤١	١٥٢	سفن صب جاف
١٢.٠١	١١٥	١٢.٣٢	١٣٠	سفن صب سائل
٣٦.٨٨	٣٥٣	٣٣.٧٤	٣٥٦	سفن الحاويات
١٠.٩	١٠٥	١٠.٠٥	١٠٦	سفن العبارات
٠.٠٠	٠	٠.٠٠	٠	سفن سياحية
٢.٤	٢٣	٣.٣٢	٣٥	سفن اخرى
١٠٠	٩٥٧	١٠٠	١٠٥٥	الاجمالى

**بيان سفن الوصول**

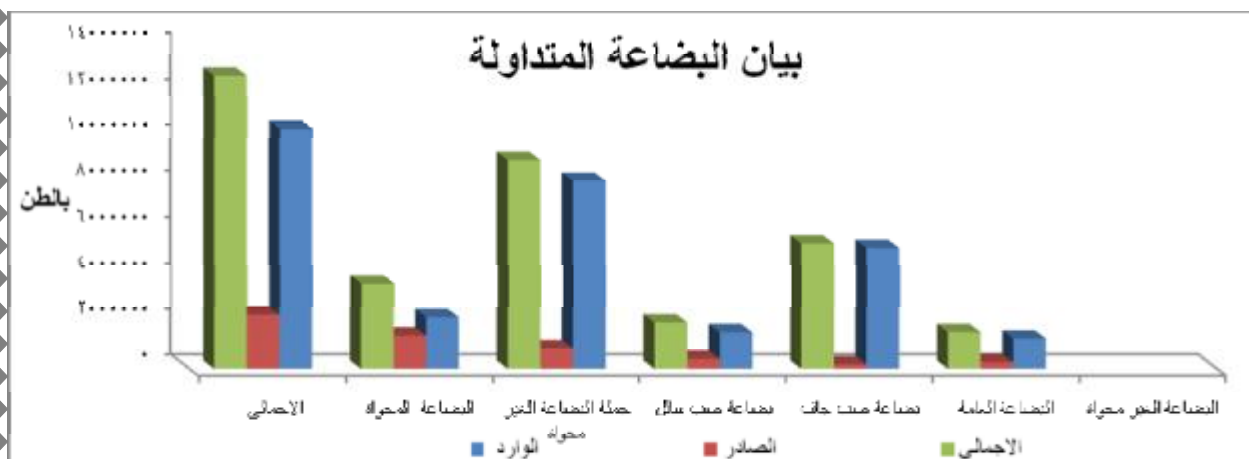


الكمية بالطن

## ٢- بيان البضاعة المتداولة بميناء الاسكندرية والدخيلة

البيان	الوارد	الصادر	الأجمالي	نسبة البضاعة للأجمالي %
<u>البضاعة الغير محوارة</u>				
البضاعة العامة	١٣٢٣٧٤١	٢٧٧٥١٢	١٦٠١٢٥٣	١٢.٥٠
بضاعة صب جاف	٥٢٩٢٢٨٤	١٩٦٢٠٠	٥٤٨٨٤٨٤	٤٢.٨٤
بضاعة صب سائل	١٥٩١٥١٠	٤٢٩٧٢٧	٢٠٢١٢٣٧	١٥.٧٨
<u>جملة البضاعة الغير محوارة</u>	٨٢٠٧٥٣٥	٩٠٣٤٣٩	٩١١٠٩٧٤	٧١.١٢
<u>البضاعة المحوارة</u>	٢٢٤٦٧٥٣	١٤٥٣٧٩٨	٣٧٠٠٥٥١	٢٨.٨٨
<u>الأجمالي</u>	١٠٤٥٤٢٨٨	٢٣٥٧٢٣٧	١٢٨١١٥٢٥	١٠٠

الكمية بالطن



أجمالي البضاعة المتداولة ١٢٨١١٥٢٥ طن

بنسبة ٨١.٦% من إجمالي البضاعة المتداولة

أجمالي البضاعة الواردة ١٠٤٥٤٢٨٨ طن

بنسبة ١٨.٤% من إجمالي البضاعة المتداولة

أجمالي البضاعة الصادرة ٢٣٥٧٢٣٧ طن

### ٣- بيان الحاويات بميناء الاسكندرية والدخيلة

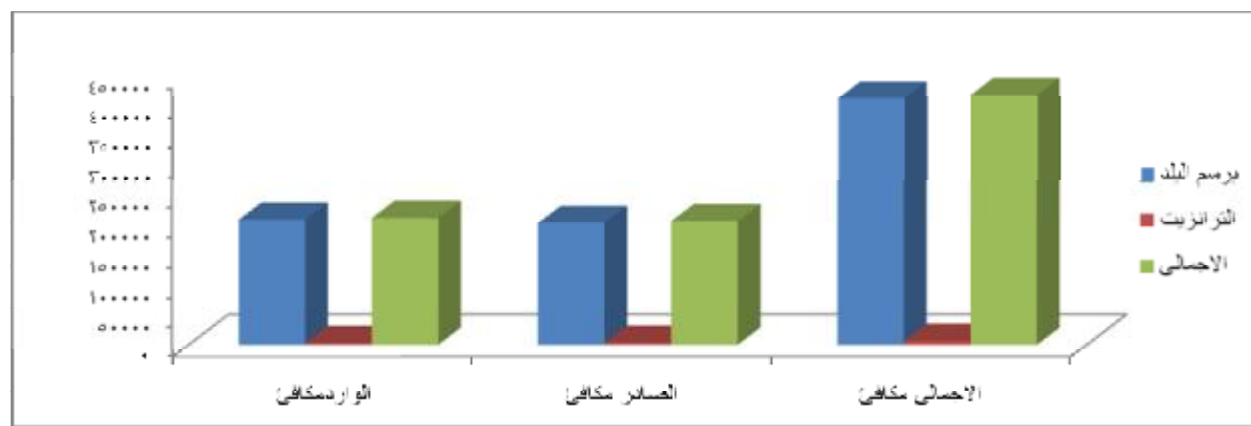
ا- سفن الحاويات :

عدد سفن الحاويات وصول ٣٥٦ سفينة

عدد سفن الحاويات مغادرة ٣٥٣ سفينة

### ب- بيان اعداد الحاويات المتداولة بمينائى الاسكندرية والدخيلة

البيان	الوارد مكافى	الصادر مكافى	الاجمالى مكافى	نسبة للاجمالى %
برسم البلد	٢٠٨٢٢٨	٢٠٢٦٣٧	٤١٠٨٦٥	٩٨.٥٥
الترانزيت	٢٨٨٣	٣١٥٩	٦٠٤٢	١.٤٥
الاجمالى	٢١١١١١	٢٠٥٧٩٦	٤١٦٩٠٧	١٠٠.٠٠



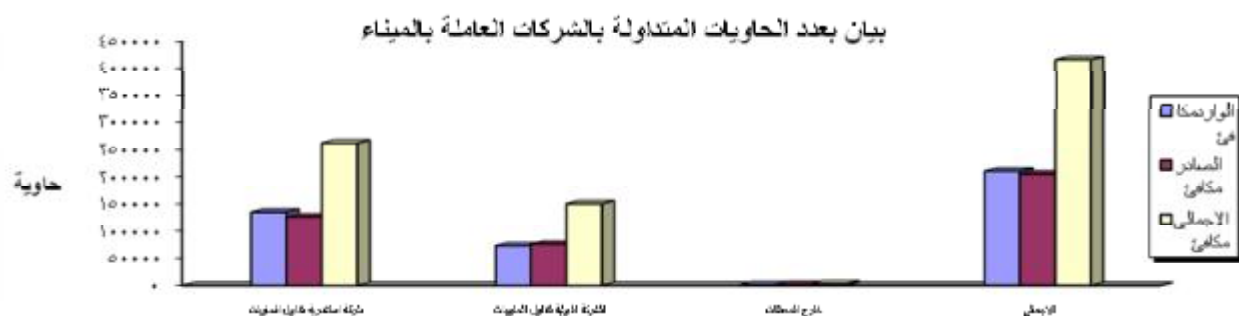
الكمية بالطن

### ج- بيان كميات البضاعة المحواه المتداولة بميناء الاسكندرية والدخيلة

البيان	البضاعة الواردة	البضاعة الصادرة	جملة البضاعة المتداولة	نسبة للاجمالى %
برسم البلد	٢٢١٣٧٤٩	١٤١٥٠٧٥	٣٦٢٨٨٢٤	٩٨.٠٦
الترانزيت	٣٣٠٠٤	٣٨٧٢٣	٧١٧٢٧	١.٩٤
الاجمالى	٢٢٤٦٧٥٣	١٤٥٣٧٩٨	٣٧٠٠٥٥١	١٠٠.٠٠

## د- بيان اعداد الحاويات المتداولة بالشركات بمينائى الآسكندرية والدخيلة

البيان	الوارد مكافى	الصادر مكافى	الأجمالى مكافى	نسبة للأجمالى %
شركة أسكندرية لتداول الحاويات	١٣٥٨٤٤	١٢٧٣٤١	٢٦٣١٨٥	٦٣.١٣
الشركة الدولية لتداول الحاويات	٧٤٠٤٥	٧٦٨٨٨	١٥٠٩٣٣	٣٦.٢٠
خارج المحطات	١٢٢٢	١٥٦٧	٢٧٨٩	٠.٦٧
الأجمالى	٢١١١١١	٢٠٥٧٩٦	٤١٦٩٠٧	١٠٠.٠٠



## بيان كميات البضاعة المحواه المتداولة بالشركات بميناء الآسكندرية والدخيلة: الكمية بالطن

البيان	البضاعة الواردة	البضاعة الصادرة	جملة البضاعة المتداولة	نسبة للأجمالى %
شركة أسكندرية لتداول الحاويات	١٥٨٥٦١٠	٨٨٤٨١٩	٢٤٧٠٤٢٩	٦٦.٧٦
الشركة الدولية لتداول الحاويات	٦٥٦٤٥٠	٥٦٤٩١٠	١٢٢١٣٦٠	٣٣.٠٠
خارج المحطات	٤٦٩٣	٤٠٦٩	٨٧٦٢	٠.٢٤
الأجمالى	٢٢٤٦٧٥٣	١٤٥٣٧٩٨	٣٧٠٠٥٥١	١٠٠.٠٠

كمية بضاعة متداولة محواه ٢٢٤٦٧٥٣ طن بنسبة ١٨% من أجمالى البضاعة المتداولة

كمية بضاعة واردة محواه ١٤٥٣٧٩٨ طن بنسبة ١٤% من أجمالى البضاعة الواردة

كمية بضاعة صادرة محواه ٣٧٠٠٥٥١ طن بنسبة ١٨% من أجمالى البضاعة الصادرة

#### ٤- بيانات معدلات السفن بمينائى الآسكندرية والدخيلة خلال الربع الاول لعام ٢٠١٥

عدد الأيام الأجمالى لبقاء السفينة ٥٢٧١ يوم  
معدل بقاء السفينة بالميناء ككل ٥ يوم  
عدد أيام بقاء السفينة من النداء حتى الرباط بالميناء ككل ١٤١٠ يوم  
عدد أيام بقاء السفينة من الرباط حتى انتهاء الشحن والتفريغ بالميناء ٣٨٦١ يوم  
متوسط الانتظار بالميناء ككل ٥.٥ يوم  
أكبر غاطس لسفينة دخلت الميناء ككل ١٨.٤ قدم سفن عبارة  
أقل غاطس لسفينة دخلت الميناء ككل ١٠ قدم سفن بضاعه عامه

#### ٥- بيان موجز للتوكيلات بمينائى الآسكندرية والدخيلة خلال الربع الاول لعام ٢٠١٥

أجمالى عدد التوكيلات العاملة بالميناء ككل بالنسبة للسفن ١٣٢ توكيل  
أجمالى عدد التوكيلات العاملة بالميناء ككل بالنسبة للبضائع المتداولة ١٢٣ توكيل  
أكبر توكيل تعامل مع السفن بالميناء ككل توكيل الخليج تعامل مع ١١٤ سفينة  
أكبر توكيل تعامل مع كمية بضاعة متداولة بالميناء ككل توكيل الخليج تعامل مع كمية بضائع متداولة  
١.٣٤٧.٩٨٦ طن  
أقل توكيل تعامل مع السفن بالميناء ككل توكيل استيكو - مسينا لم يتعامل مع أى سفينة ويوجد عدد ٢٦ توكيل  
تعامل مع سفينة واحدة  
أقل توكيل تعامل بكمية بضاعة متداولة بالميناء ككل توكيل مسينا تعامل بكمية بضاعة ١٣ طن ويوجد  
عدد ١٢ توكيل لم يتعامل بأى كمية بضاعة

#### ٦- مساهمة الاسطول المصرى خلال الربع الاول لعام ٢٠١٥

عدد سفن الاسطول المصرى وصول ٧٥ سفينة بنسبة ٧.١% من أجمالى عدد السفن المترددة على الميناء  
جملة كمية البضاعة المتداولة بالاسطول المصرى ٨٢٣٠٦٨ طن بنسبة ٦.٤% من أجمالى كمية البضاعة  
المتداولة بالميناء  
جملة البضاعة الواردة ٥٨٠٦٦ طن بنسبة ٢.٥% من أجمالى كمية البضاعة الواردة بالميناء  
جملة البضاعة الصادرة ٧٦٥٠٠٢ طن بنسبة ٧.٣% من أجمالى كمية البضاعة الصادرة بالميناء ككل

#### ٧- مساهمة الاسطول الأجنبى خلال الربع الاول لعام ٢٠١٥

عدد سفن الاسطول الأجنبى وصول ٩٨٠ سفينة بنسبة ٩٢.٩% من أجمالى عدد السفن المترددة على الميناء  
جملة كمية البضاعة المتداولة بالاسطول الأجنبى ١١٩٨٨٤٥٧ طن بنسبة ٩٣.٦% من أجمالى كمية البضاعة  
المتداولة بالميناء ككل  
جملة البضاعة الواردة ٢٢٩٩١٧١ طن بنسبة ٩٧.٥% من أجمالى كمية البضاعة الواردة بالميناء  
جملة البضاعة الصادرة ٩٦٨٩٢٨٦ طن بنسبة ٩٢.٧% من أجمالى كمية البضاعة الصادرة  
بالميناء ككل

#### ٨- مساهمة سفن الركاب خلال الربع الاول لعام ٢٠١٥

عدد سفن الركاب	٠	سفينة
عدد الركاب الأجمالى	٠	راكب

ثانيا: موقف تشغيل حركة السفن والبضائع بميناء الإسكندرية خلال الربع الاول من عام ٢٠١٥

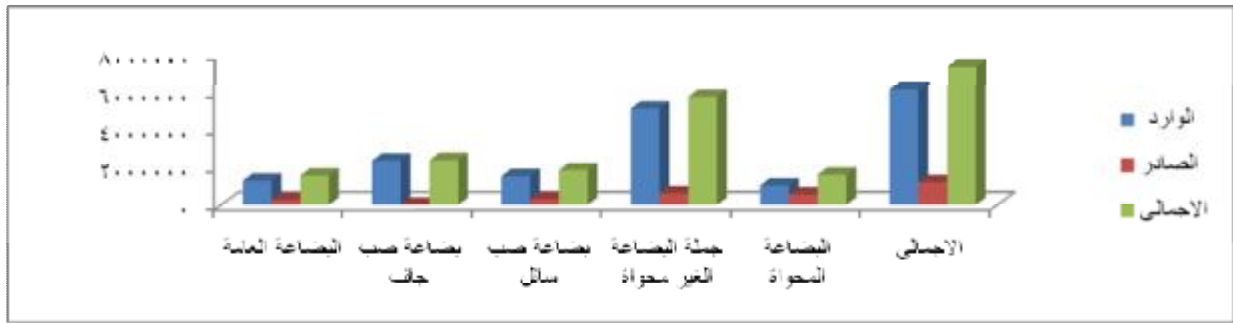
١- موقف حركة السفن بميناء الاسكندرية

أجمالى عدد سفن الوصول ٧٧١ سفينة  
أجمالى عدد سفن المغادرة ٦٩٥ سفينة

٢- بيان البضاعة المتداولة بميناء الإسكندرية:

الكمية بالطن

نوع البضاعة	الوارد	الصادر	الأجمالى	نسبة البضاعة للأجمالى %
البضاعة العامة	١٢٦٩٥٣٥	٢٧٦٣١٢	١٥٤٥٨٤٧	٢١
بضاعة صب جاف	٢٣٥٦٨٤٨	٢٦٥٠٠	٢٣٨٣٣٤٨	٣٢
بضاعة صب سائل	١٥١٥٩٣٠	٣١٥٣٩٠	١٨٣١٣٢٠	٢٥
جملة البضاعة الغير محواه	٥١٤٢٣١٣	٦١٨٢٠٢	٥٧٦٠٥١٥	٧٨
البضاعة المحواه	١٠٢٧٢٥٦	٥٧٢٨٣٧	١٦٠٠٠٩٣	٢٢
الأجمالى	٦١٦٩٥٦٩	١١٩١٠٣٩	٧٣٦٠٦٠٨	١٠٠



بيان تحليلي

أجمالى كمية البضاعة المتداولة ٧٣٦٠٦٠٨	طن بنسبة ٥٧.٥% من أجمالى المتداول بالميناء ككل
أجمالى كمية البضاعة الواردة ٦١٦٩٥٦٩	طن بنسبة ٥٩% من أجمالى الوارد من الميناء ككل
أجمالى كمية البضاعة الصادرة ١١٩١٠٣٩	طن بنسبة ٥٠.٥% من أجمالى الصادر من الميناء ككل
أجمالى كمية البضاعة المتداولة الغير محواه ٥٧٦٠٥١٥	طن بنسبة ٧٨.٣% من أجمالى المتداول بميناء الاسكندرية
أجمالى كمية البضاعة الواردة الغير محواه ٥١٤٢٣١٣	طن بنسبة ٨٣.٣% من أجمالى الوارد بميناء الاسكندرية
أجمالى كمية البضاعة الصادرة الغير محواه ٦١٨٢٠٢	طن بنسبة ٥١.٩% من أجمالى الصادر بميناء الاسكندرية
أجمالى كمية البضاعة المتداولة المحواه ١٦٠٠٠٩٣	طن بنسبة ٢١.٧% من أجمالى المتداول بميناء الاسكندرية
أجمالى كمية البضاعة الواردة المحواه ١٠٢٧٢٥٦	طن بنسبة ١٦.٧% من أجمالى الوارد بميناء الاسكندرية
أجمالى كمية البضاعة الصادرة المحواه ٥٧٢٨٣٧	طن بنسبة ٤٨.١% من أجمالى الصادر بميناء الاسكندرية

### ٣- بيان الحاويات بميناء الإسكندرية

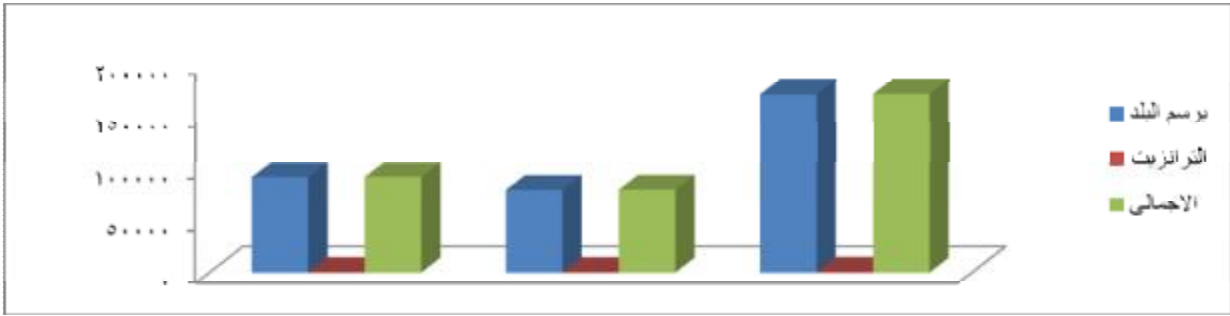
#### أ- سفن الحاويات

عدد سفن الحاويات وصول ١٧٤ سفينة

عدد سفن الحاويات مغادرة ١٧١ سفينة

#### ب- بيان اعداد الحاويات المتداولة بميناء الإسكندرية

البيان	الوارد مكافى	الصادر مكافى	الأجمالى مكافى	نسبة للأجمالى %
برسم البلد	٩١٤٧٣	٧٩٢٨٣	١٧٠٧٥٦	١٠٠
الترانزيت	١٧٢	٢٧٥	٤٤٧	٠
الأجمالى	٩١٦٤٥	٧٩٥٥٨	١٧١٢٠٣	١٠٠



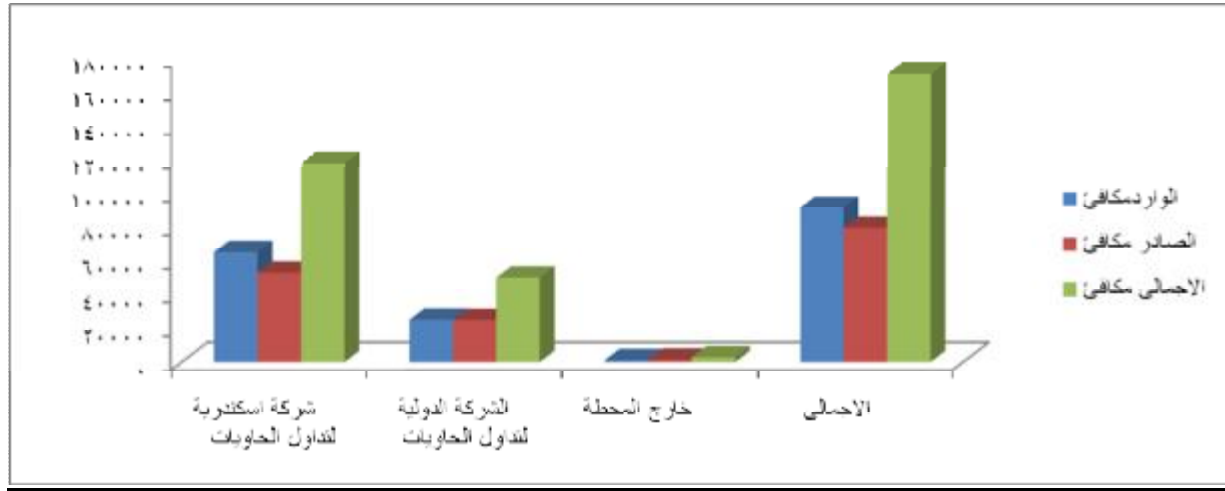
#### كمية البضاعة المتداولة المحواه بميناء الإسكندرية ( برسم البلد والترانزيت ) لكمية بالطن

البيان	الوارد مكافى	الصادر مكافى	الأجمالى مكافى	نسبة للأجمالى %
برسم البلد	١٠٢٥٦٥٢	٥٦٩٥٥٧	١٥٩٥٢٠٩	١٠٠
الترانزيت	١٦٠٤	٣٢٨٠	٤٨٨٤	٠
الأجمالى	١٠٢٧٢٥٦	٥٧٢٨٣٧	١٦٠٠٠٩٣	١٠٠



## د- بيان باعداد الحاويات المتداولة بالشركات

البيان	الوارد مكافى	الصادر مكافى	الاجمالى مكافى	نسبة للاجمالى %
شركة أسكندرية لتداول الحاويات	٦٥٢٤١	٥٣٠٤٢	١١٨٢٨٣	٦٩
الشركة الدولية لتداول الحاويات	٢٥١٨٢	٢٤٩٤٩	٥٠١٣١	٢٩
خارج المحطة	١٢٢٢	١٥٦٧	٢٧٨٩	٢
الاجمالى	٩١٦٤٥	٧٩٥٥٨	١٧١٢٠٣	١٠٠



## بيان بكمية البضاعة المحواه المتداولة بالشركات

البيان	البضاعة الواردة المحواه بالطن	البضاعة الصادرة المحواه بالطن	جملة البضاعة المحواه بالطن	نسبة للاجمالى %
شركة أسكندرية لتداول الحاويات	٧٨٦٧٧٣	٣٨٦٨٢٨	١١٧٣٦٠١	٧٣
الشركة الدولية لتداول الحاويات	٢٣٥٧٩٠	١٨١٩٤٠	٤١٧٧٣٠	٢٦
خارج المحطة	٤٦٩٣	٤٠٦٩	٨٧٦٢	١
الاجمالى	١٠٢٧٢٥٦	٥٧٢٨٣٧	١٦٠٠٠٩٣	١٠٠

## تحليل موجز

كمية بضاعة متداولة محواه ١٦٠٠٠٩٣ طن بنسبة ١٢ % من أجمالى البضاعة المتداولة  
وبنسبة ٢٢ % من أجمالى البضاعة المتداولة لميناء الإسكندرية  
كمية بضاعة واردة محواه ١٠٢٧٢٥٦ طن بنسبة ١٠ % من أجمالى البضاعة الواردة  
وبنسبة ١٧ % من أجمالى البضاعة المتداولة لميناء الإسكندرية  
كمية بضاعة صادرة محواه ٥٧٢٨٣٧ طن بنسبة ٢٤ % من أجمالى البضاعة الصادرة  
وبنسبة ٤٨ % من أجمالى البضاعة الصادرة لميناء الإسكندرية

أجمالى عدد الحاويات المتداولة مكافئة ١٧١٢٠٣ حاوية

أجمالى عدد الحاويات الواردة مكافئة ٩١٦٤٥ حاوية

أجمالى عدد الحاويات الصادرة مكافئة ٧٩٥٥٨ حاوية

### ٤- بيان معدلات السفن بميناء الإسكندرية

عدد الأيام أجمالى بقاء السفينة بالميناء ككل ٣٩٢١ يوم

معدل بقاء السفينة بميناء الإسكندرية ٥.١ يوم

عدد أيام بقاء السفينة من النداء حتى الرباط بميناء الإسكندرية ٨٣٦ يوم

عدد أيام بقاء السفينة من الرباط حتى انتهاء الشحن والتفريغ ٣٠٨٥ يوم

متوسط الانتظار بميناء الإسكندرية ٥.٤ يوم

اكبر غاطس لسفينة دخلت ميناء الإسكندرية ١٦.٤ قدم سفن تموين

أقل غاطس لسفينة دخلت ميناء الإسكندرية ١٠ قدم سفن بضاعة عامه

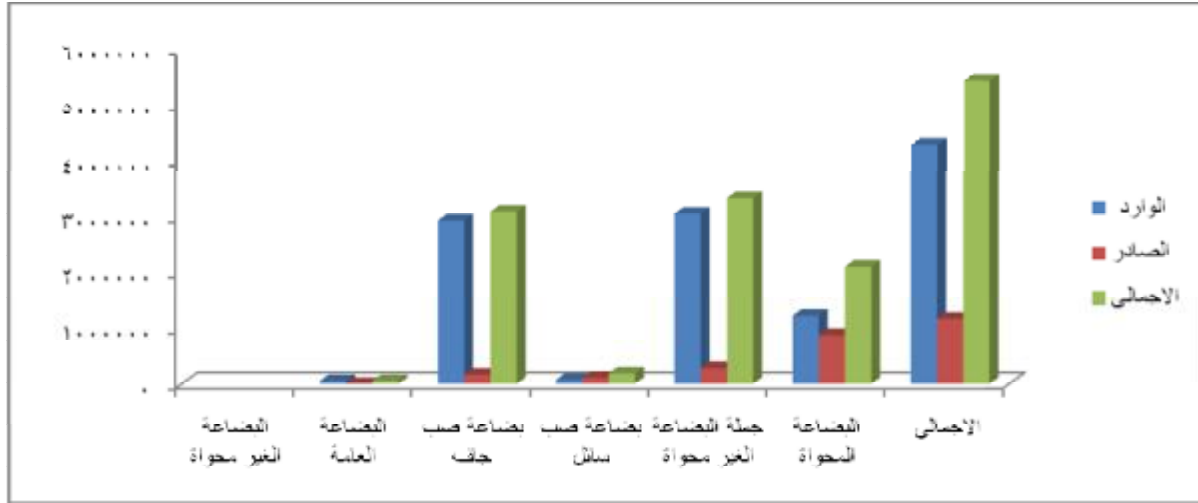
ثالثاً: موقف تشغيل حركة السفن والبضائع بميناء الدخيلة خلال الربع الاول من عام ٢٠١٥  
بميناء الدخيلة

موقف تشغيل حركة السفن

أجمالى عدد سفن الوصول ٢٨٤ سفينة  
 أجمالى عدد سفن المغادرة ٢٦٢ سفينة

٢- بيان البضاعة المتداولة بميناء الدخيلة

البيان	الوارد	الصادر	الاجمالي	نسبة البضاعة للاجمالى %
البضاعة الغير محواه				
البضاعة العامة	٥٤٢٠٦	١٢٠٠	٥٥٤٠٦	١.٠٢
بضاعة صب جاف	٢٩٣٥٤٣٦	١٦٩٧٠٠	٣١٠٥١٣٦	٥٦.٩٧
بضاعة صب سائل	٧٥٥٨٠	١١٤٣٣٧	١٨٩٩١٧	٣.٤٨
جملة البضاعة الغير محواه	٣٠٦٥٢٢٢	٢٨٥٢٣٧	٣٣٥٠٤٥٩	٦١.٤٧
البضاعة المحواه	١٢١٩٤٩٧	٨٨٠٩٦١	٢١٠٠٤٥٨	٣٨.٥٣
الاجمالي	٤٢٨٤٧١٩	١١٦٦١٩٨	٥٤٥٠٩١٧	١٠٠



بيان تحليلي

أجمالى كمية البضاعة المتداولة ٥٤٥٠٩١٧ طن بنسبة ٤٢.٥ % من أجمالى المتداول للميناء ككل  
 أجمالى كمية البضاعة الواردة ٤٢٨٤٧١٩ طن بنسبة ٤١ % من أجمالى الوارد للميناء ككل  
 أجمالى كمية البضاعة الصادرة ١١٦٦١٩٨ طن بنسبة ٤٩.٥ % من أجمالى الصادر للميناء ككل  
 أجمالى بضاعة غير محواه متداولة ٣٣٥٠٤٥٩ طن بنسبة ٦١.٥ % من أجمالى المتداول لميناء الدخيلة  
 أجمالى بضاعة غير محواه واردة ٣٠٦٥٢٢٢ طن بنسبة ٧١.٥ % من أجمالى الوارد لميناء الدخيلة أجمالى  
 بضاعة غير محواه صادرة ٢٨٥٢٣٣٧ طن بنسبة ٢٤.٥ % من أجمالى الصادر لميناء الدخيلة

### ٣- بيان الحاويات بميناء الدخيلة

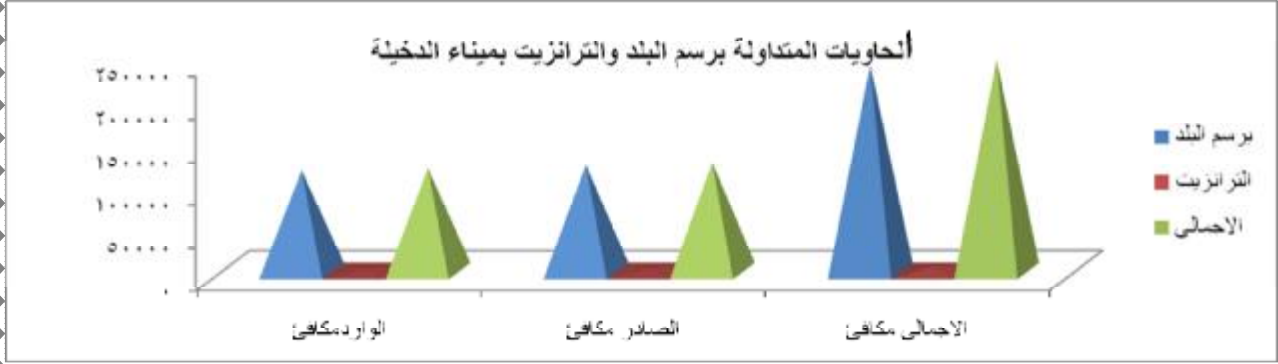
#### ١- سفن الحاويات

عدد سفن الحاويات وصول ١٨٢ سفينة

عدد سفن الحاويات مغادرة ١٨٢ سفينة

#### ب- بيان أعداد الحاويات المتداولة بميناء الدخيلة

البيان	الوارد مكافى	الصادر مكافى	الأجمالى مكافى	نسبة للأجمالى %
برسم البلد	١١٦٧٥٥	١٢٣٣٥٤	٢٤٠١٠٩	٩٨
الترانزيت	٢٧١١	٢٨٨٤	٥٥٩٥	٢
الأجمالى	١١٩٤٦٦	١٢٦٢٣٨	٢٤٥٧٠٤	١٠٠.٠٠

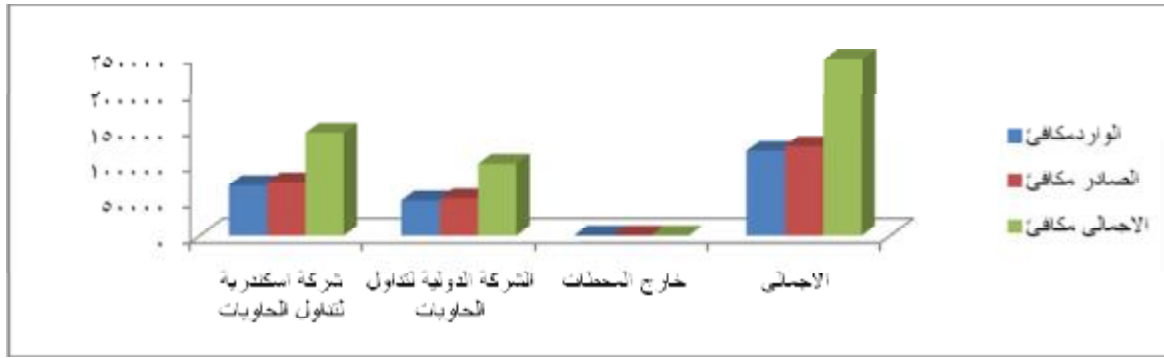


#### ج- بيان بكمية البضاعة المتداولة المحواه بميناء الدخيلة (برسم البلد والترانزيت) النمية بالنظ

البيان	البضاعة الواردة المحواه	البضاعة الصادرة المحواه	جملة البضاعة المحواه	نسبة للأجمالى %
برسم البلد	١١٨٨٠٩٧	٨٤٥٥١٨	٢٠٣٣٦١٥	٩٧
الترانزيت	٣١٤٠٠	٣٥٤٤٣	٦٦٨٤٣	٣
الأجمالى	١٢١٩٤٩٧	٨٨٠٩٦١	٢١٠٠٤٥٨	١٠٠.٠٠

#### د- بيان بأعداد الحاويات المتداولة بالشركات

البيان	الوارد مكافى	الصادر مكافى	الأجمالى مكافى	نسبة للأجمالى %
شركة أسكندرية لتداول الحاويات	٧٠٦٠٣	٧٤٢٩٩	١٤٤٩٠٢	٥٩
الشركة الدولية لتداول الحاويات	٤٨٨٦٣	٥١٩٣٩	١٠٠٨٠٢	٤١
خارج المحطة	٠	٠	٠	٠
الأجمالى	١١٩٤٦٦	١٢٦٢٣٨	٢٤٥٧٠٤	١٠٠



## ه- بيان بكمية الحاويات المتداولة بالشركات

الكمية بالطن

البيان	البضاعة الواردة المحواه	البضاعة الصادرة المحواه	جملة البضاعة المحواه	نسبه الاجمالي %
شركة اسكندرية لتداول الحاويات	٧٩٨٨٣٧	٤٩٧٩٩١	١٢٩٦٨٢٨	٦٢
الشركة الدولية لتداول الحاويات	٤٢٠٦٦٠	٣٨٢٩٧٠	٨٠٣٦٣٠	٣٨
خارج المحطة	٠	٠	٠	٠.٠٠
الاجمالي	١٢١٩٤٩٧	٨٨٠٩٦١	٢١٠٠٤٥٨	١٠٠

### تحليل موجز

كمية بضاعة المتداولة المحواه ٢١٠٠٤٥٨ طن بنسبة ١٦ % من اجمالي البضاعة المتداولة لميناء الدخيلة وبنسبة ٣٨ % من اجمالي البضاعة المتداولة لميناء الدخيلة  
 كمية بضاعة واردة محواه ١٢١٩٤٩٧ طن بنسبة ١٢ % من اجمالي البضاعة الواردة للميناء ككل وبنسبة ٤٨ % من اجمالي البضاعة الواردة لميناء الدخيلة  
 كمية بضاعة صادرة محواه ٨٨٠٩٦١ طن بنسبة ٣٧ % من اجمالي البضاعة الصادرة للميناء وبنسبة ٧٦ % من اجمالي البضاعة الصادرة لميناء الدخيلة  
 اجمالي عدد الحاويات المتداولة مكافئة ٢٤٥٧٠٤ حاوية  
 اجمالي عدد الحاويات الواردة مكافئة ١١٩٤٦٦ حاوية  
 اجمالي عدد الحاويات الصادرة مكافئة ١٢٦٢٣٨ حاوية

### ٤- بيان معدلات السفن بميناء الدخيلة

عدد الايام اجمالي بقاء السفينة بالميناء ككل ١٣٥٠ يوم  
 معدل بقاء السفينة بميناء الاسكندرية ٤.٨ يوم  
 عدد ايام بقاء السفينة من النداء حتى الرباط بميناء الدخيلة ٥٧٤ يوم  
 عدد ايام بقاء السفينة من الرباط حتى انتهاء الشحن والتفريغ ٧٧٦ يوم  
 متوسط الانتظار بميناء الدخيلة ٥.٧ يوم  
 اكبر غاطس لسفينة دخلت ميناء الدخيلة ١٨.٤ قدم سفن عباره  
 اقل غاطس لسفينة دخلت ميناء الدخيلة ١١.٥ قدم سفن بضاعة عامه

تحليل مقارن بمينائى الاسكندرية والدخيلة بين الربع الاول من عام ٢٠١٥ مقارنا بالربع الاول من عام

٢٠١٤

البيان	الربع الاول ٢٠١٥	الربع الاول ٢٠١٤	الفرق	نسبة الفرق %
--------	------------------	------------------	-------	--------------

ميناء الاسكندرية والدخيلة

اجمالى عدد سفن الوصول	١٠٥٥	١١٥٦	-١٠٤	-٩
اجمالى عدد سفن المغادرة	٩٥٧	١٠٨٨	-١٣١	-١٢
اجمالى كمية البضاعة المتداولة بالطن	١٢٨١١٥٢٥	١٢٩٠٨٩١٥	-٩٧٣٩٠	-١
اجمالى كمية البضاعة الواردة بالطن	١٠٤٥٤٢٨٨	١٠١٨٣٣٢٦	٢٧٠٩٦٢	٣
اجمالى كمية البضاعة الصادرة بالطن	٢٣٥٧٢٣٧	٢٧٢٥٥٨٩	-٣٦٨٣٥٢	-١٤
اجمالى كمية البضاعة المتداولة الغير محواه بالطن	٩١١٠٩٧٤	٩١١٢٧٧٥	-١٨٠١	٠
اجمالى كمية البضاعة الواردة الغير محواه بالطن	٨٢٠٧٥٣٥	٧٩٠٨٣٨٤	٢٩٩١٥١	٤
اجمالى كمية البضاعة الصادرة الغير محواه بالطن	٩٠٣٤٣٩	١٢٠٤٣٩١	-٣٠٠٩٥٢	-٢٥

بيان الحاويات

اجمالى عدد سفن الحاويات وصول	٣٥٦	٣٨٢	-٢٦	-٧
اجمالى عدد الحاويات وصول المتداولة مكافئة	٤١٦٩٠٧	٤١٩٥٤١	-٢٦٣٤	-١
اجمالى عدد الحاويات وصول الواردة مكافئة	٢١١١١١	٢١٤٦٠٩	-٣٤٩٨	-٢
اجمالى عدد الحاويات وصول الصادرة مكافئة	٢٠٥٧٩٦	٢٠٤٩٣٢	٨٦٤	٠
اجمالى كمية البضاعة المتداولة المحواه بالطن	٣٧٠٠٥١	٣٧٩٦١٤٠	-٩٥٥٨٩	-٣
اجمالى كمية البضاعة الواردة المحواه بالطن	٢٢٤٦٧٥٣	٢٢٧٤٩٤٢	-٢٨١٨٩	-١
اجمالى كمية البضاعة الصادرة المحواه بالطن	١٤٥٣٧٩٨	١٥٢١١٩٨	-٦٧٤٠٠	-٤

سفن الركاب

عدد سفن الركاب وصول	٠	٠	٠	سفينه
عدد الركاب الاجمالى وصول	٠	٠	٠	راكب

تابع: تحليل مقارن بين الربع الاول من عام ٢٠١٥ مقارنا بالربع الاول من عام ٢٠١٤ بميناء الاسكندرية

البيان	الربع الاول ٢٠١٥	الربع الاول ٢٠١٤	الفرق %	نسبة الفرق %
--------	---------------------	---------------------	------------	-----------------

**ميناء الاسكندرية**

اجمالي عدد سفن الوصول	٧٧١	٨٢١	-٥٠	-٦
اجمالي عدد سفن المغادرة	٦٩٥	٧٦٨	-٧٣	-١٠
اجمالي كمية البضاعة المتداولة بالطن	٧٣٦٠٦٠٨	٦٧٠٦٠٤١	٦٥٤٥٦٧	١٠
اجمالي كمية البضاعة الواردة بالطن	٦١٦٩٥٦٩	٥٣٨٠٦١٥	٧٨٨٩٥٤	١٥
اجمالي كمية البضاعة الصادرة بالطن	١١٩١٠٣٩	١٣٢٥٤٢٦	-١٣٤٣٨٧	-١٠
اجمالي كمية البضاعة المتداولة الغير محواه بالطن	٥٧٦٠٥١٥	٤٩٥٠٦٩٣	٨٠٩٨٢٢	١٦
اجمالي كمية البضاعة الواردة الغير محواه بالطن	٥١٤٢٣١٣	٤٣٢٩٤٦٦	٨١٢٨٤٧	١٩
اجمالي كمية البضاعة الصادرة الغير محواه بالطن	٦١٨٢٠٢	٦٢١٢٢٧	-٣٠٢٥	.

**بيان الحاويات بميناء الاسكندرية**

اجمالي عدد سفن الحاويات وصول	١٧٤	١٩١	-١٧	-٩
اجمالي عدد الحاويات وصول المتداولة مكافئة	١٧١٢٠٣	١٨٧٩٤٧	-١٦٧٤٤	-٩
اجمالي عدد الحاويات وصول الواردة مكافئة	٩١٦٤٥	٩٩٤٣٤	-٧٧٨٩	-٨
اجمالي عدد الحاويات وصول الصادرة مكافئة	٧٩٥٥٨	٨٨٥١٣	-٨٩٥٥	-١٠
اجمالي كمية البضاعة المتداولة المحواه بالطن	١٦٠٠٠٩٣	١٧٥٥٣٤٨	-١٥٥٢٥٥	-٩
اجمالي كمية البضاعة الواردة المحواه بالطن	١٠٢٧٢٥٦	١٠٥١١٤٩	-٢٣٨٩٣	-٢
اجمالي كمية البضاعة الصادرة المحواه بالطن	٥٧٢٨٣٧	٧٠٤١٩٩	-١٣١٣٦٢	-١٩

**ميناء الدخيلة**

اجمالي عدد سفن الوصول	٢٨٤	٣٣٥	-٥١	-١٥
اجمالي عدد سفن المغادرة	٢٦٢	٣٢٠	-٥٨	-١٨
اجمالي كمية البضاعة المتداولة بالطن	٥٤٥٠٩١٧	٦٢٠٢٨٧٤	-٧٥١٩٥٧	-١٢
اجمالي كمية البضاعة الواردة بالطن	٤٢٨٤٧١٩	٤٨٠٢٧١١	-٥١٧٩٩٢	-١١
اجمالي كمية البضاعة الصادرة بالطن	١١٦٦١٩٨	١٤٠٠١٦٣	-٢٣٣٩٦٥	-١٧
اجمالي كمية البضاعة المتداولة الغير محواه بالطن	٣٣٥٠٤٥٩	٤١٦٢٠٨٢	-٨١١٦٢٣	-٢٠
اجمالي كمية البضاعة الواردة الغير محواه بالطن	٣٠٦٥٢٢٢	٣٥٧٨٩١٨	-٥١٣٦٩٦	-١٤
اجمالي كمية البضاعة الصادرة الغير محواه بالطن	٢٨٥٢٣٧	٥٨٣١٦٤	-٢٩٧٩٢٧	-٥١

**بيان الحاويات بميناء الدخيلة**

اجمالي عدد سفن الحاويات وصول	١٨٢	١٩١	٩	٥
اجمالي عدد الحاويات وصول المتداولة مكافئة	٢٤٥٧٠٤	٢٣١٥٩٤	-١٤١١٠	-٦
اجمالي عدد الحاويات وصول الواردة مكافئة	١١٩٤٦٦	١١٥١٧٥	-٤٢٩١	-٤
اجمالي عدد الحاويات وصول الصادرة مكافئة	١٢٦٢٣٨	١١٦٤١٩	-٩٨١٩	-٨
اجمالي كمية البضاعة المتداولة المحواه بالطن	٢١٠٠٤٥٨	٢٠٤٠٧٩٢	-٥٩٦٦٦	-٣
كمية البضاعة الواردة المحواه بالطن	١٢١٩٤٩٧	١٢٢٣٧٩٣	٤٠٩٦	.
كمية البضاعة الصادرة المحواه بالطن	٨٨٠٩٦١	٨١٦٩٩٩	-٦٣٩٦٢	-٨

تحليل مقارن لحركة السفن بميناء الاسكندرية والدخيلة بين الربع الاول من ٢٠١٥ مقارنا بالربع الاول من عام ٢٠١٤

١- تحليل مقارن لحركة السفن :

النسبة %	الفرق	الربع الاول من ٢٠١٤	الربع الاول من ٢٠١٥	نوع السفينة
-٨.١٧	-٣٤	٤١٦	٣٨٢	بضاعة عامة وعبارات
-٢.٥٦	-٤	١٥٦	١٥٢	صب جاف
-١٠.٩٦	-١٦	١٤٦	١٣٠	صب سائل
-٦.٨١	-٢٦	٣٨٢	٣٥٦	حاويات
٠.٠٠	٠	٠	٠	ركاب
-٣٧.٥٠	-٢١	٥٦	٣٥	اخرى
-٨.٧٤	-١٠.١	١١٥٦	١.٥٥	جملة

نقص في اعداد السفن خلال الربع الاول من ٢٠١٥ مقارنا بالربع الاول من ٢٠١٤ بعدد ١٠.١ سفينة بنسبة ٨.٧٤%

٢- تحليل مقارن لكميات البضائع المتداولة بميناء الاسكندرية والدخيلة الكمية بالطن

النسبة %	الفرق	الربع الاول من ٢٠١٤	الربع الاول من ٢٠١٥	نوع البضاعة
-١١.٩٣	-٢١٦٨٧٦	١٨١٨١٢٩	١٦٠١٢٥٣	البضاعة العامة
٥.٢٨	٢٧٥٠٩٣	٥٢١٣٣٩١	٥٤٨٨٤٨٤	بضاعة صب جاف
-٢.٨٨	-٦٠٠١٨	٢٠٨١٢٥٥	٢٠٢١٢٣٧	بضاعة صب سائل
-٢.٥٢	-٩٥٥٨٩	٣٧٩٦١٤٠	٣٧٠٠٥٥١	بضاعة محواه
-٠.٧٥	-٩٧٣٩٠	١٢٩٠٨٩١٥	١٢٨١١٥٢٥	الاجمالي

نقص في كميات البضائع المتداولة خلال الربع الاول من ٢٠١٥ مقارنا بالربع الاول من ٢٠١٤ بكمية ٩٧٣٩٠ طن بنسبة ٠.٧٥%



• تحليل مقارنة كميات البضاعة الواردة

الكمية بالطن

النسبة %	الفرق	الربع الاول من ٢٠١٤	الربع الاول من ٢٠١٥	نوع البضاعة
-١٢.٣٥	-١٨٦٤٦٥	١٥١.٢٠٦	١٣٢٣٧٤١	البضاعة العامة
٥.٨٢	٢٩٠.٩٦٠	٥٠.١٣٢٤	٥٢٩٢٢٨٤	بضاعة صب جاف
١٣.٩٤	١٩٤٦٥٦	١٣٩٦٨٥٤	١٥٩١٥١٠	بضاعة صب سائل
-١.٢٤	-٢٨١٨٩	٢٢٧٤٩٤٢	٢٢٤٦٧٥٣	البضاعة المحوأة
٢.٦٦	٢٧٠.٩٦٢	١٠١٨٣٣٢٦	١٠٤٥٤٢٨٨	الاجمالي

زيادة في كميات البضائع الواردة خلال الربع الاول من ٢٠١٥ مقارنة الربع الاول من ٢٠١٤ بكمية ٢٧٠.٩٦٢

طن بنسبة ٢.٦٦ %

• تحليل مقارنة كميات البضائع الصادرة

الكمية بالطن

النسبة %	الفرق	الربع الاول من ٢٠١٤	الربع الاول من ٢٠١٥	نوع البضاعة
-٩.٨٨	-٣٠.٤١١	٣٠.٧٩٢٣	٢٧٧٥١٢	البضاعة العامة
-٧.٤٨	-١٥٨٦٧	٢١٢.٦٧	١٩٦٢٠٠	بضاعة صب جاف
-٣٧.٢١	-٢٥٤٦٧٤	٦٨٤٤٠.١	٤٢٩٧٢٧	بضاعة صب سائل
-٤.٤٣	-٦٧٤٠٠	١٥٢١١٩٨	١٤٥٣٧٩٨	بضاعة محوأة
-١٣.٥١	-٣٦٨٣٥٢	٢٧٢٥٥٨٩	٢٣٥٧٢٣٧	الاجمالي

نقص في كميات البضائع الصادرة خلال الربع الاول من ٢٠١٥ والربع الاول من ٢٠١٤ بكمية ٣٦٨٣٥٢

طن بنسبة ١٣.٥١ %

تحليل مقارنة لحركة السفن بميناء الاسكندرية بين الربع الاول من ٢٠١٥ مقارنة بالربع الاول من عام ٢٠١٤:  
١- تحليل مقارنة لحركة السفن :

نوع السفينة	الربع الاول من ٢٠١٥	الربع الاول من ٢٠١٤	الفرق	النسبة %
بضاعة عامة وعبارات	٣٥٦	٣٧٩	-٢٣	-٦.٠٧
صب جاف	٨٩	٧١	١٨	٢٥.٣٥
صب سائل	١١٧	١٢٥	-٨	-٦.٤٠
حاويات	١٧٤	١٩١	-١٧	-٨.٩٠
ركاب	٠	٠	٠	٠
اخرى	٣٥	٥٥	-٢٠	-٣٦.٣٦
جملة	٧٧١	٨٢١	-٥٠	-٦.٠٩

نقص في عدد السفن خلال الربع الاول من ٢٠١٥ مقارنة بالربع الاول من ٢٠١٤ بعدد ٥٠ سفينة بنسبة ٦.٠٩ %

#### تحليل مقارنة لكميات البضائع المتداولة

نوع البضاعة	الربع الاول من ٢٠١٥	الربع الاول من ٢٠١٤	الفرق	النسبة %
البضاعة العامة	١٥٤٥٨٤٧	١٧٤٠٦١٠	-١٩٤٧٦٣	-١١.١٩
بضاعة صب جاف	٢٣٨٣٣٤٨	١٥٩٧٧٨٨	٧٨٥٥٦٠	٤٩.١٧
بضاعة صب سائل	١٨٣١٣٢٠	١٦١٢٢٩٥	٢١٩٠٢٥	١٣.٥٨
بضاعة محواه	١٦٠٠٠٩٣	١٧٥٥٣٤٨	-١٥٥٢٥٥	-٨.٨٤
الاجمالي	٧٣٦٠٦٠٨	٦٧٠٦٠٤١	٦٥٤٥٦٧	٩.٧٦

زيادة في كميات البضائع المتداولة خلال الربع الاول من ٢٠١٥ مقارنة بالربع الاول من ٢٠١٤ بكمية ٦٥٤٥٦٧ طن بنسبة ٩.٧٦ %

#### تحليل مقارنة لكميات البضاعة الواردة :

نوع البضاعة	الربع الاول من ٢٠١٥	الربع الاول من ٢٠١٤	الفرق	النسبة %
البضاعة العامة	١٢٦٩٥٣٥	١٤٤٥١٨٧	-١٧٥٦٥٢	-١٢.٢
بضاعة صب جاف	٢٣٥٦٨٤٨	١٥٥٩٥٨٠	٧٩٧٢٦٨	٥١.١
بضاعة صب سائل	١٥١٥٩٣٠	١٣٢٤٦٩٩	١٩١٢٣١	١٤.٤
البضاعة المحواة	١٠٢٧٢٥٦	١٠٥١١٤٩	-٢٣٨٩٣	-٢.٣
الاجمالي	٦١٦٩٥٦٩	٥٣٨٠٦١٥	٧٨٨٩٥٤	١٤.٧

زيادة في كميات البضائع الواردة خلال الربع الاول من ٢٠١٥ مقارنة بالربع الاول من ٢٠١٤ بكمية ٧٨٨٩٥٤ طن بنسبة ١٤.٧ %

#### ٤- تحليل مقارن لكميات البضائع الصادرة

الكمية بالطن

النسبة %	الفرق	الربع الاول من ٢٠١٤	الربع الاول من ٢٠١٥	نوع البضاعة
-٦.٤٧	-١٩١١١	٢٩٥٤٢٣	٢٧٦٣١٢	البضاعة العامة
-٣٠.٦٤	-١١٧٠٨	٣٨٢٠٨	٢٦٥٠٠	بضاعة صب جاف
٩.٦٦	٢٧٧٩٤	٢٨٧٥٩٦	٣١٥٣٩٠	بضاعة صب سائل
-١٨.٦٥	-١٣١٣٦٢	٧٠٤١٩٩	٥٧٢٨٣٧	بضاعة محواه
-١٠.١٤	-١٣٤٣٨٧	١٣٢٥٤٢٦	١١٩١٠٣٩	الاجمالي

نقص في كميات البضائع الصادرة خلال الربع الاول من ٢٠١٥ مقارنا بالربع الاول من ٢٠١٤ بكمية ١٣٤٣٨٧

طن بنسبة ١٠.١٤ %

#### تحليل مقارن لحركة السفن بميناء الدخيلة

تحليل مقارن لحركة السفن :

النسبة %	الفرق	الربع الاول من ٢٠١٤	الربع الاول من ٢٠١٥	نوع السفينة
-٢٩.٧٣	-١١	٣٧	٢٦	بضاعة عامة وعبارات
-٢٥.٨٨	-٢٢	٨٥	٦٣	صب جاف
-٣٨.١٠	-٨	٢١	١٣	صب سائل
-٤.٧١	-٩	١٩١	١٨٢	حاويات
٠.٠٠	٠	٠	٠	ركاب
-١٠٠.٠٠	-١	١	٠	اخرى
-١٥.٢٢	-٥١	٣٣٥	٢٨٤	جملة

نقص أعداد السفن خلال الربع الاول من ٢٠١٥ مقارنا بالربع الاول من ٢٠١٤ بعدد ٥١ سفينة بنسبة

% ١٥.٢٢

## ٢- تحليل مقارن لكميات البضائع المتداولة

### الكمية بالطن

النسبة %	الفرق	الربع الاول من ٢٠١٤	الربع الاول من ٢٠١٥	نوع البضاعة
-٢٨.٥٣	-٢٢١١٣	٧٧٥١٩	٥٥٤٠٦	البضاعة العامة
-١٤.١٢	-٥١٠٤٦٧	٣٦١٥٦٠.٣	٣١٠٥١٣٦	بضاعة صب جاف
-٥٩.٥٠	-٢٧٩٠٤٣	٤٦٨٩٦٠	١٨٩٩١٧	بضاعة صب سائل
٢.٩٢	٥٩٦٦٦	٢٠٤٠٧٩٢	٢١٠٠٤٥٨	بضاعة محواه
-١٢.١٢	-٧٥١٩٥٧	٦٢٠٢٨٧٤	٥٤٥٠٩١٧	الاجمالي

نقص في كميات البضائع المتداولة خلال الربع الاول من ٢٠١٥ مقارنا بالربع الاول من ٢٠١٤ بكمية ٧٥١٩٥٧ طن بنسبة ١٢.١٢%

### الكمية بالطن

### ٣- تحليل مقارن لكميات البضاعة الواردة :

النسبة %	الفرق	الربع الاول من ٢٠١٤	الربع الاول من ٢٠١٥	نوع البضاعة
-١٦.٦٣	-١٠٨١٣	٦٥٠١٩	٥٤٢٠٦	البضاعة العامة
-١٤.٧١	-٥٠٦٣٠.٨	٣٤٤١٧٤٤	٢٩٣٥٤٣٦	بضاعة صب جاف
٤.٧٥	٣٤٢٥	٧٢١٥٥	٧٥٥٨٠	بضاعة صب سائل
-٠.٣٥	-٤٢٩٦	١٢٢٣٧٩٣	١٢١٩٤٩٧	البضاعة المحواه
-١٠.٧٩	-٥١٧٩٩٢	٤٨٠٢٧١١	٤٢٨٤٧١٩	الاجمالي

نقص في كميات البضائع الواردة خلال الربع الاول من ٢٠١٥ مقارنا بالربع الاول من ٢٠١٤ بكمية ٥١٧٩٩٢ طن بنسبة ١٠.٧٩%

### الكمية بالطن

### ٣- تحليل مقارن لكميات البضائع الصادرة الآتية :

النسبة %	الفرق	الربع الاول من ٢٠١٤	الربع الاول من ٢٠١٥	نوع البضاعة
-٩٠.٤٠	-١١٣٠٠	١٢٥٠٠	١٢٠٠	البضاعة العامة
٢.٣٩	-٤١٥٩	١٧٣٨٥٩	١٦٩٧٠٠	بضاعة صب جاف
-٧١.١٩	-٢٨٢٤٦٨	٣٩٦٨٠٥	١١٤٣٣٧	بضاعة صب سائل
٧.٨٣	٦٣٩٦٢	٨١٦٩٩٩	٨٨٠٩٦١	بضاعة محواه
-١٦.٧١	-٢٣٣٩٦٥	١٤٠٠١٦٣	١١٦٦١٩٨	الاجمالي

نقص في كميات البضائع الصادرة خلال الربع الاول من ٢٠١٥ مقارنا بالربع الاول من ٢٠١٤ بكمية ٢٣٣٩٦٥ طن بنسبة ١٦.٧١%

تحليل مقارنة لاعداد الحاويات وكميات البضاعة المحواه بمحطات الحاويات بين الربع الاول من عام ٢٠١٥ و

الربع الاول من عام ٢٠١٤ بمينائى الاسكندرية والدخيلة

النسبة %	الفرق	الربع الاول ٢٠١٤	الربع الاول ٢٠١٥	البيان
----------	-------	------------------	------------------	--------

١ - محطة الاسكندرية لتداول الحاويات

عدد الحاويات مكافى

٢	٢٦٣٦	١٣٣٢٠٨	١٣٥٨٤٤	اجمالى عدد الحاويات الواردة
١٠	١١٣٩٧	١١٥٩٤٤	١٢٧٣٤١	اجمالى عدد الحاويات الصادرة
٦	١٤٠٣٣	٢٤٩١٥٢	٢٦٣١٨٥	اجمالى عدد الحاويات المتداولة

كمية البضاعة المحواه بالطن

٣	٤٣٦٤١	١٥٤١٩٦٩	١٥٨٥٦١٠	اجمالى كمية البضاعة الواردة المحواه
٤	٣٣١٥٠	٨٥١٦٦٩	٨٨٤٨١٩	اجمالى كمية البضاعة الصادرة المحواه
٣	٧٦٧٩١	٢٣٩٣٦٣٨	٢٤٧٠٤٢٩	اجمالى كمية البضاعة المتداولة المحواه

٢ - محطة الشركة الدولية

عدد الحاويات مكافى

٦-	٤٣١٩-	٧٨٣٦٤	٧٤٠٤٥	اجمالى عدد الحاويات الواردة
١١-	٩٥٠٢-	٨٦٣٩٠	٧٦٨٨٨	اجمالى عدد الحاويات الصادرة
٨-	١٣٨٢١-	١٦٤٦٥٤	١٥٠٩٣٣	اجمالى عدد الحاويات المتداولة

كمية البضاعة المحواه بالطن

٤-	٣٠٧٢٠-	٦٨٧١٧٠	٦٥٦٤٥٠	اجمالى كمية البضاعة الواردة المحواه
١٢-	٧٨٤٨٠-	٦٤٣٣٩٠	٥٦٤٩١٠	اجمالى كمية البضاعة الصادرة المحواه
٨-	١٠٩٢٠٠-	١٣٣٠٥٦٠	١٢٢١٣٦٠	اجمالى كمية البضاعة المتداولة المحواه

### ٣- خارج المحطة

#### عدد الحاويات مكافئ

٣٦-	٦٨٨-	١٩١٠	١٢٢٢	اجمالي عدد الحاويات الواردة
٦	٨٥	١٧٨٢	١٥٦٧	اجمالي عدد الحاويات الصادرة
١٨-	٦٠٣-	٣٣٩٢	٢٧٨٩	اجمالي عدد الحاويات المتداولة

#### كمية البضاعة المحواه بالطن

٨٧-	٣١٦٢٥-	٣٦٣١٨	٤٦٩٣	اجمالي كمية البضاعة الواردة المحواه
٧٠-	٩٣٩١-	١٣٤٦٠	٤٠٦٩	اجمالي كمية البضاعة الصادرة المحواه
٢٠-	٩٩٩٤-	٤٩٧٧٨	٨٧٦٢	اجمالي كمية البضاعة المتداولة المحواه

### ٤- اجمالي عدد الحاويات وكمية البضاعة المحواه

#### عدد الحاويات مكافئ

٣٣-	١٠٢٣٧١-	٣١٣٤٨٢	٢١١١١١	اجمالي عدد الحاويات الواردة
١	٢٠٨٠	٢٠٣٧١٦	٢٠٥٧٩٦	اجمالي عدد الحاويات الصادرة
٢٤-	٩١٠٠٢٩١	٤١٧١٩٨	٤١٦٩٠٧	اجمالي عدد الحاويات المتداولة
				<u>كمية البضاعة المحواه بالطن</u>
١-	١٨٧٠٤-	٢٢٦٥٤٥٧	٢٢٤٦٧٥٣	اجمالي كمية البضاعة الواردة المحواه
٤-	٥٤٧٢١-	١٥٠٨٥١٩	١٤٥٣٧٩٨	اجمالي كمية البضاعة الصادرة المحواه
٢-	٧٣٤٢٥-	٣٧٧٣٩٧٦	٣٧٠٠٥٥١	اجمالي كمية البضاعة المتداولة المحواه